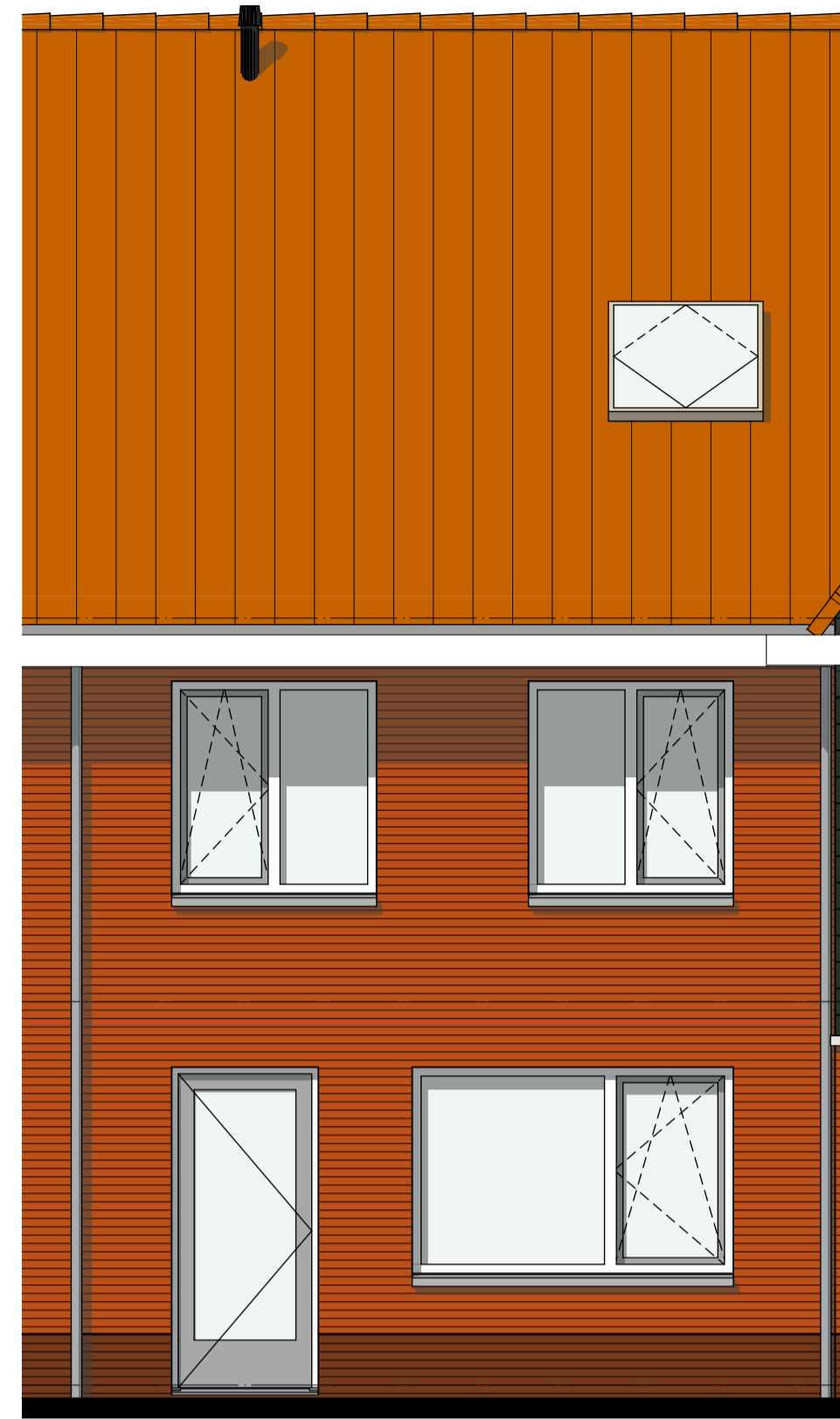
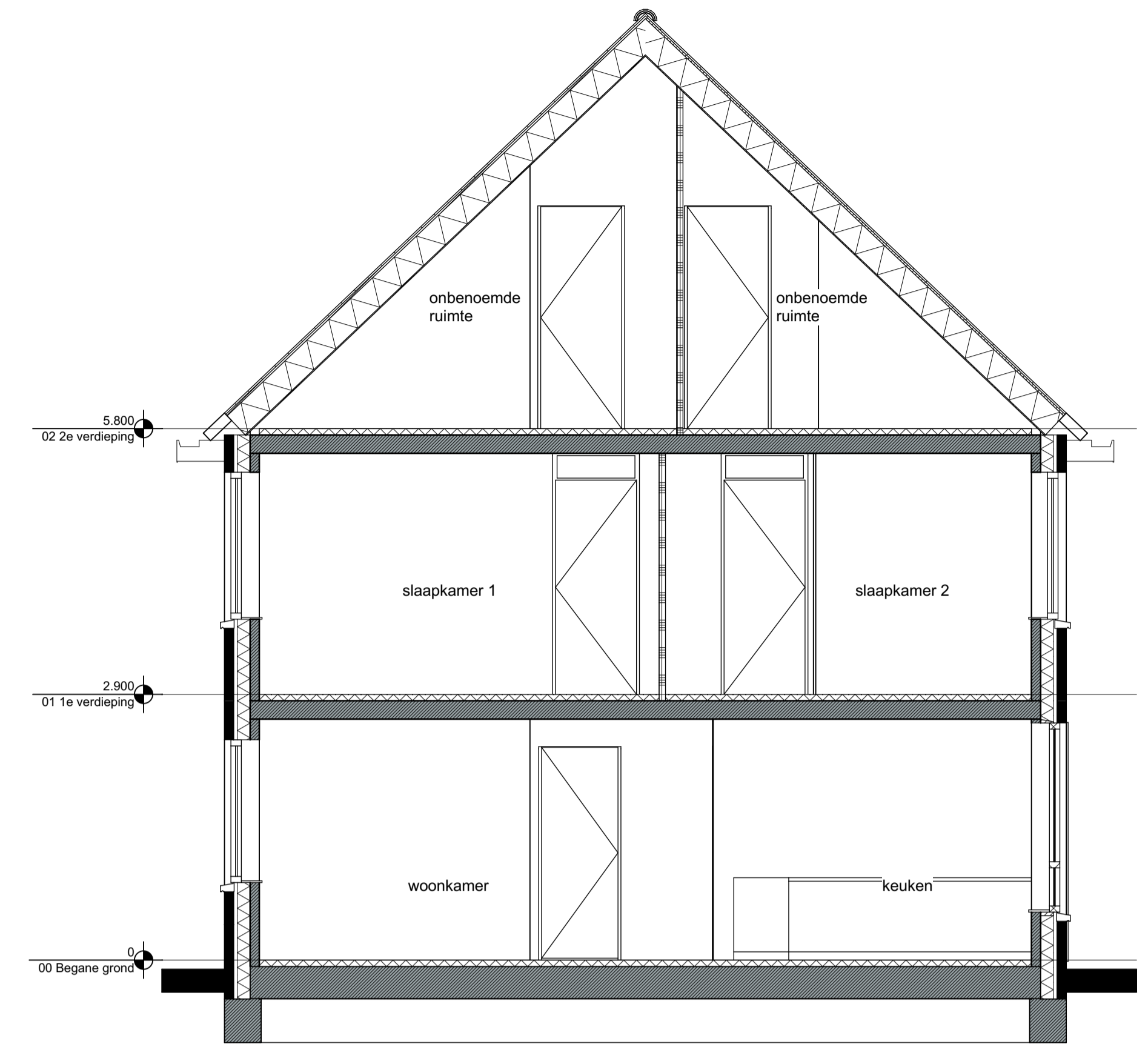




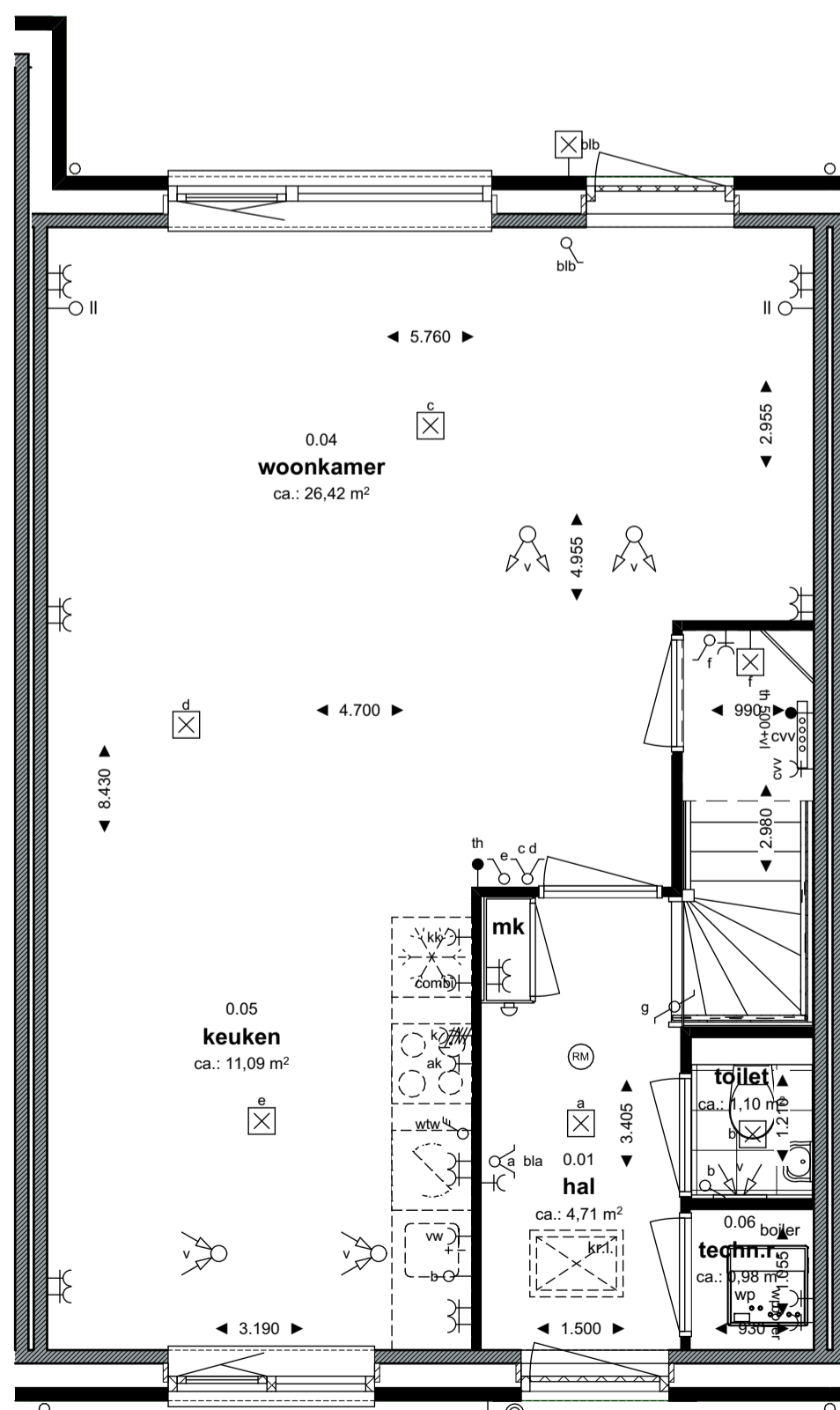
Voorgevel



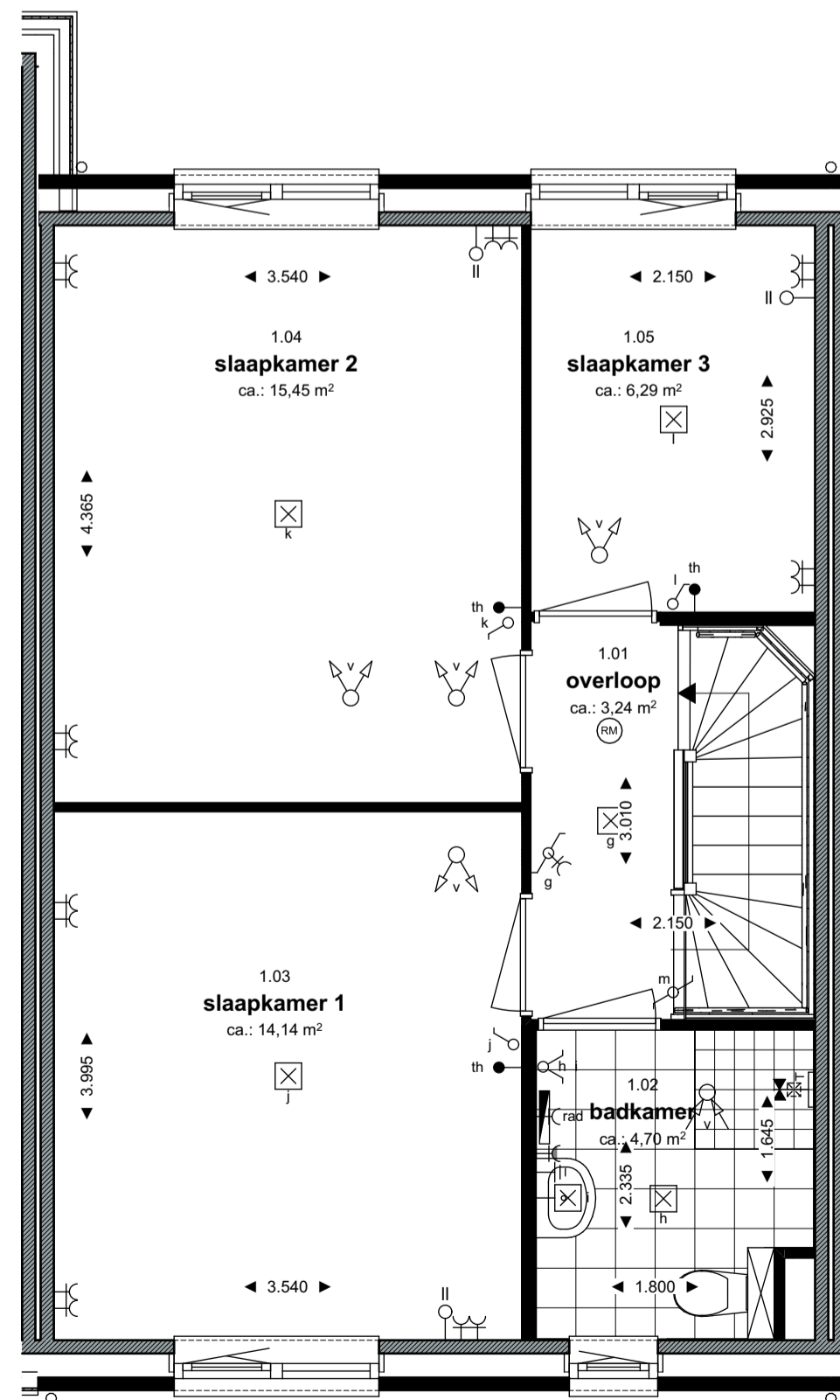
Achtergevel



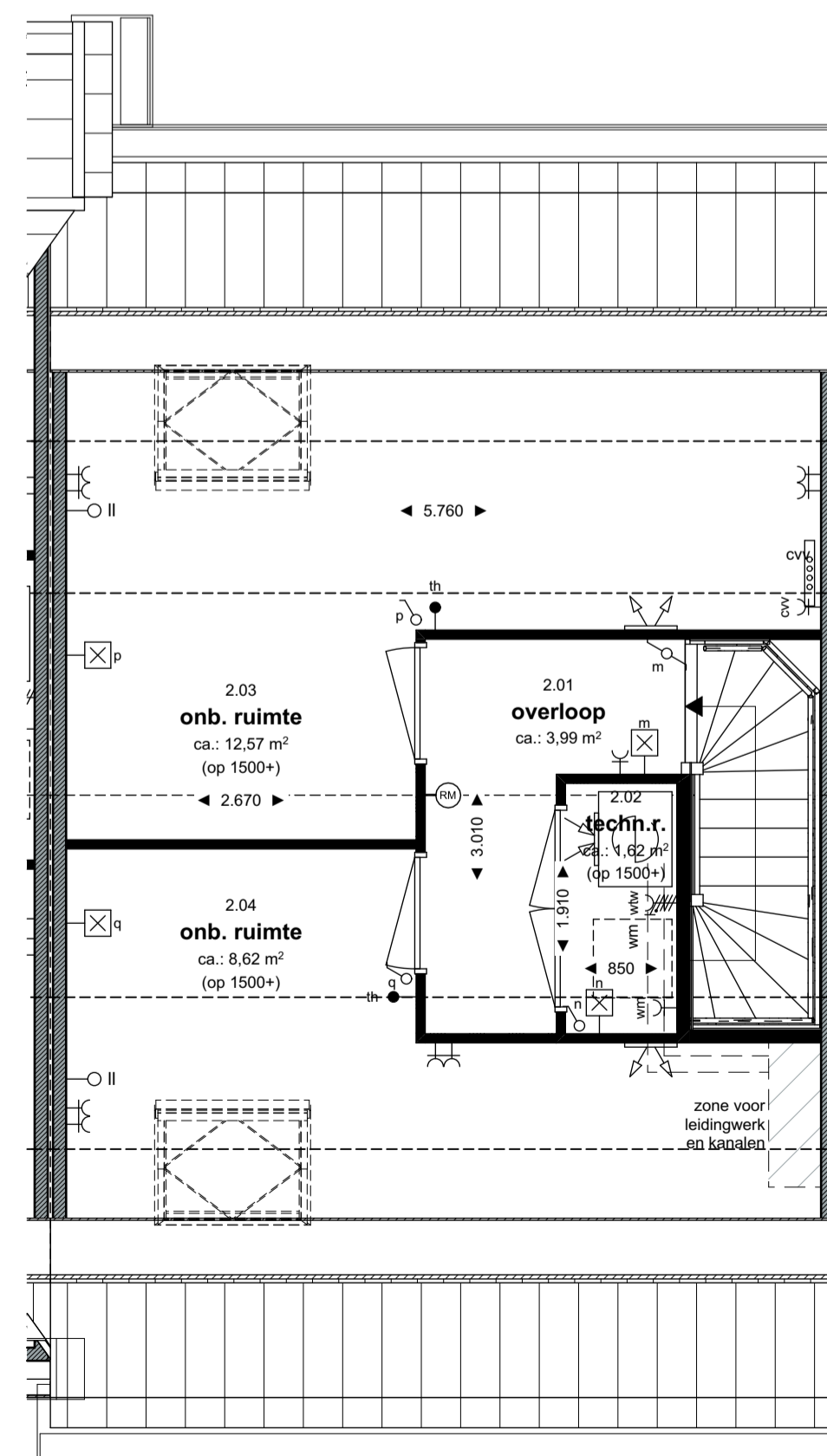
Doorsnede B-B



00 Begane grond



01 1e verdieping



02 2e verdieping

Electra conform NEN 1010

schakelaar	toezetting
wandcontactdoos	elektrisch knoekkastje, toezetting
plafondcontactdoos	mechanische afsluiter
enkelpolige schakelaar	oven
veelwaaier	waswasmachine
verwarming	boiler, toezetting
subdistributie schakelaar	knopkast
subdistributie contactdoos geaard	verwarming
enkele wandcontactdoos geaard	aansteking wasmachine
telecommunicatie, toezetting	afsluiter badkamer
bedrading kamerswarmte	verwarmingseenheid
thermostaat, radiofrequent	verwarming
mechanische ventilatie, radiofrequent	boiler t.b.v. warmtap
thermostaatbediening	verwarmingseenheid (aangesloten op ketel)
schakelaar op 1000+ / red op 300+	conform NEN 2555
combi led en schakelaar op 1000+	

Bouwkunde

nk	metalen	schuif raamkozijn
kk	kozijn	profiel beton, 100mm en 120mm
cv	verder	gipsplaten, 70mm, 100mm
kl	kozijn	gipsplaten, 70mm, 200B
tr	terras	betondekplaat 80mm
ev	verwarming	tegels vloer, vloerplaat
wp	warmtepomp	verwarmingseenheid, kanaalplaat
wa	waswasmachine	verwarmingseenheid
re	recht	profiel openkap
af	afsluiter op plafond	ventilatie, mechanische toe- en afvoer
afw	afsluiter op wand	verwarmingseenheid
afw	afsluiter op wand	warmtepomp
ROA	rookafvoer	
DWA	droogweefsel	

dakvlak metselwerk gevelbetimmering

natuurhout	plint, mangaan	oranje boot	dennen groen
------------	----------------	-------------	--------------



bouwnummer 10
verkooptekening

- De aangegeven lichtpunten, wandcontactdozen, schakelaars, ventilatoren mechanische ventilatie e.d. zijn indicatief en kunnen om technische redenen door de installateurs nog aan wijzigingen onderhevig zijn;
- De aangegeven plaats en afmeting van de verschillende installaties, hemelwaterafvoer en bijbehorende aansluitpunten zijn indicatief;
- In de meterkast, technische- en/of begruimde kunnen leidingen als opbouw worden uitgevoerd;
- Het aantal en positie van de inblaas- en afzuigventielen van het gebalanceerde ventilatiesysteem zijn indicatief aangegeven en kunnen n.a.v. de plattegrondkeuze en ventilatiebalans berekening afwijken;
- De kleuren van de kozijnen, metselwerk, houtwerk en overig weergegeven elementen worden uitgevoerd conform de kleur- en materiaalspecificatie als opgenomen in de technische omschrijving;
- Alle maten zijn circa maten;
- Alle maten zijn aangegeven in millimeters (mm).

Project : Kreekrijk, deelplan E	Werknummer : 2108
: te Assendelft	
Opdrachtgever : Noordweg B.V.	Contracttekening : woningtypebouwnummer 10
: te Haarlem	Schaal : 1:50
Datum : 15-06-2022	Status : definitief