

---

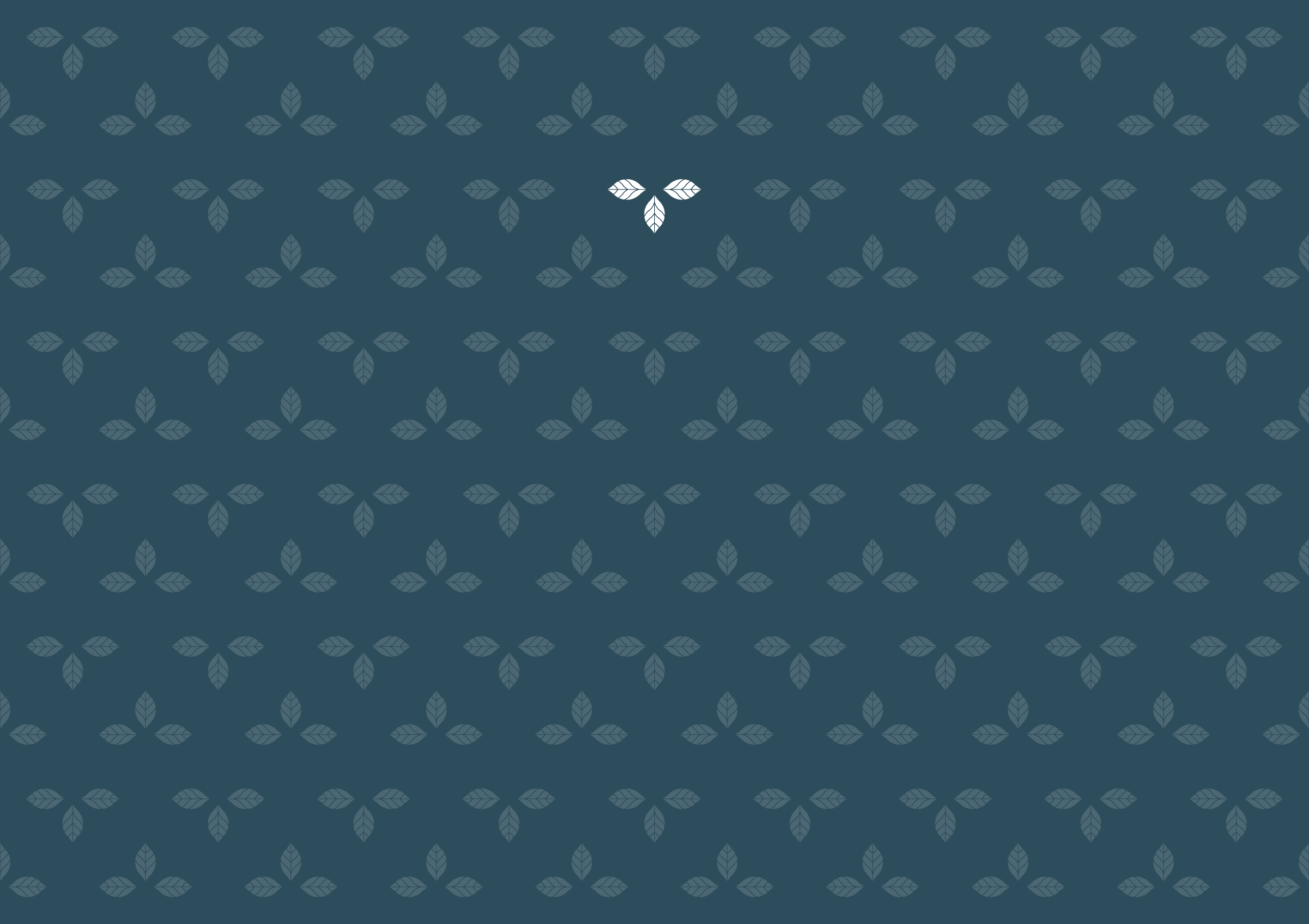
# De Velden

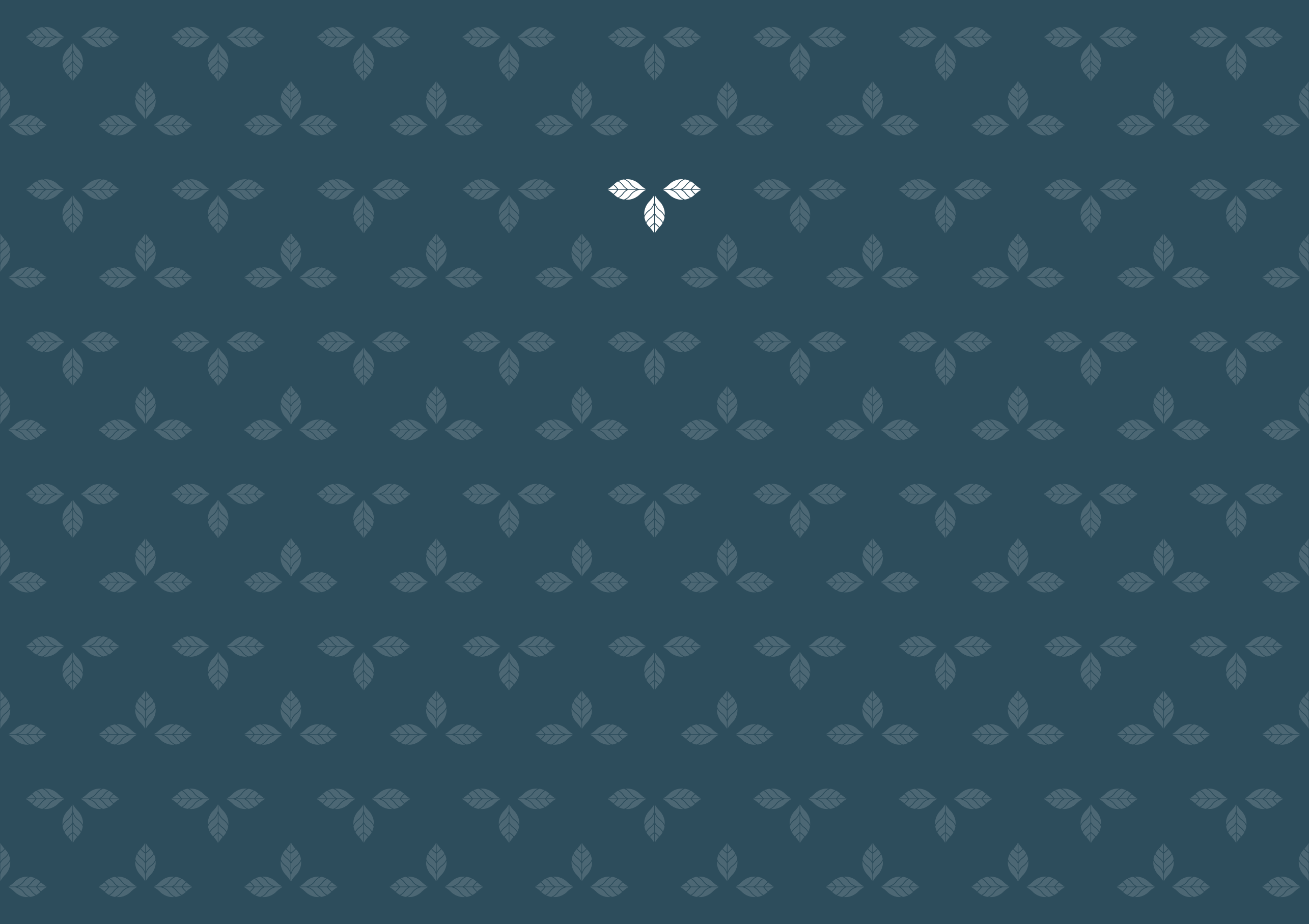
KREEKRIJK



55 eengezinswoningen  
Kreekrijk, genieten van het vrije wonen

---









# WONEN IN KREEKRIJK, HET VRIJE GEVOEL VAN GROEN EN WATER





## Inhoudsopgave



8	Volop genieten van de natuurlijke ruimte om u heen
10	Kreekrijk, een groene en waterrijke wijk
14	Van een heerlijk dagje shoppen, tot uitwaaien op de Zaan
16	Situering woningen
18	Authentieke dorpse sfeervan Kreekrijk
20	Een duurzame tuin aanleggen
22	Tussen- en hoekwoningen
36	Twee-onder-een-kapwoningen
48	Vrijstaande woning
53	Helemaal aan te passen naar eigen woonwensen
60	Een wijk die rekening houdt met het klimaat van morgen
62	Wooniversum, Nieuwegein
64	Colofon en verkoopinformatie

De Velden

KREEKRIJK







# Volop genieten van de natuurlijke ruimte om u heen



Weg van de drukte van de stad. Het gevoel van echt even buiten zijn. Op een uniek plekje in de polder worden 55 eengezinswoningen gebouwd.



Wonen in de Zaanstreek met alles dichtbij. Dat is wat De Velden u te bieden heeft! In deze brochure nemen we u met plezier mee in het verhaal van de De Velden. Zo leert u de omgeving, het gebied en de woningen kennen om vervolgens weloverwogen een keuze te kunnen maken.

Kreekrijk heeft karakter door de rijke geschiedenis van de locatie. Wist u bijvoorbeeld dat het gebied ruim duizend jaar geleden al bewoond werd en dat een stuk van deze historie (de Kreekrug) straks zijn weg vindt in het nieuwbouwplan Kreekrijk?

Busch en Dam is een buurtschap op de grens van de gemeenten Uitgeest en Zaanstad. Dicht bij Busch en Dam ligt het voormalig Fort aan den Ham.

Zo maken we de cirkel rond en geven we deze unieke plek haar waarde terug. De Velden in Kreekrijk is zo opgezet dat iedereen het wonen in de Zaanstreek beleeft. Het vele groen en water in de wijk en de rijke en kleurrijke Zaanse architectuur zorgen ervoor dat alle straten en hoven allure uitstralen. Enerzijds gemoedelijk en van ons samen, anderzijds statig en hoogwaardig. Bovenal tijdloos mooi. We hebben er alles aan gedaan om u optimaal woongenot te kunnen bieden.

**Veel leesplezier namens het team van De Velden!**



Plan Kreekrijk



“

Kreekrijk, een aantrekkelijke nieuwe woonplek die direct aansluit bij en verweven is met het omliggende landschap.



#### Kreekrijk

Kreekrijk is de nieuwste woonwijk van Assendelft! Gelegen naast Saendelft, maar modern en ruimer opgezet. De naam Kreekrijk verwijst naar het landschap van Assendelft. Door de polder tussen Saendelft en Busch en Dam loopt de oude kreekrug. De kreekrug staat op de monumentenlijst en bestaat uit een dichtgeslibde kreek met aan beide zijde een oeverwal. In de polder naast Kreekrijk en Saendelft is de kreekrug zichtbaar als een lichte glooiing in het landschap. De Kreekrug blijft behouden en is ingepast in het ontwerp van Kreekrijk.

#### Het belang van Kreken

Kreekruggen in het westen van Assendelft en Krommenie zijn overblijfselen uit de prehistorische tijd dat de Zaanstreek is ontstaan en zich verder ontwikkelde. De kreken geven veel informatie over de oudste geschiedenis van de Zaanstreek.

Door de hoge oeverwallen zijn de kreken altijd een gunstige plaats geweest voor mensen om zich te vestigen. In de IJzertijd, de Romeinse Tijd en de Middeleeuwen bouwden de boeren hun boerderijen bij voorkeur op de oeverwallen langs de kreek. Hun afval gooiden ze in de kreek zelf. De oeverwallen en de kreken geven dus ook veel informatie over de eerste bewoning van de Zaanstreek.

Ook over de periode daarna geven de kreken informatie. Zo zijn de oeverwallen eeuwenlang gebruikt als gebied om zand te winnen. Tot wanneer dat gebeurde is niet bekend, maar het is zeker gedurende de gehele Middeleeuwen doorgegaan. Van het uitgebreide krekensysteem dat vroeger in de Zaanstreek te zien was, is nog maar weinig over.



# Kreekrijk, een groene en waterrijke wijk op historische gronden



Vrijwel alle oeverwallen zijn de afgelopen vijftig jaar geëgaliseerd. Alleen de oeverwallen van de kreek direct ten zuidwesten van de ontwikkelingslocatie Kreekrijk zijn nog in het veld zichtbaar.

## Deelplan De Velden

In Kreekrijk is veel aandacht besteed aan de landschappelijke kwaliteiten. De wijk kent veel watergangen en is ruim opgezet waardoor er meer plaats is voor groen in de wijk. De hoofdstructuur zorgt voor een verbinding met de naastgelegen Omzoom. De woningen in deelplan De Velden krijgen een Zaanse architectuur met een moderne en karakteristieke twist.





# Ongekende hoogte

## **Watertoren Assendelft**

De Watertoren is de oudste bewaard gebleven watertoren in Noord-Holland. Het is een iconisch gebouw in het Zaanse Landschap. Door zijn unieke vorm en het prachtige uitzicht over het Noord-Hollandse landschap is het een bijzondere ervaring om deze toren te bezoeken.

De Watertoren is jarenlang in particuliere handen geweest en sinds 2017 in gebruik genomen door diverse bedrijven en ondernemers. Zij beschikken over de bovenste etage, waar op 'Hoog niveau' genoten wordt van bijeenkomsten, vergaderingen en feesten.



Kreekrijk ligt vlakbij natuur, luttele auto- of treinminuten van het gezellige centrum van Zaandam en Amsterdam, authentieke dorpjes, heerlijk schone stranden en historische polderlandschappen.

Naar het strand, de reuring van de stad opzoeken of sportief uitwaaien in een oer Hollandse omgeving. Assendelft biedt u dit alles.



**Van stad naar strand**  
Assendelft is centraal gelegen aan de rand van de Zaanstreek. Kreekrijk ligt in de Zaanse polder tussen de spoorlijn, Busch en Dam en Saendelft. Mooi in het groen, maar toch dichtbij de gezellige stadscentra van Zaandam, Alkmaar, Haarlem en Amsterdam. Ook de watersportfaciliteiten bij het Uitgeestermeer en de Noord-Hollandse stranden zijn binnen handbereik. De locatie is goed bereikbaar via het dichtbijgelegen treinstation Krommenie-Assendelft, of met de auto via de N8, A9 en A8.



## Legenda

- 1 Alkmaardermeer
- 2 Zaan
- 3 De Heemkerkse Golfclub
- 4 Noordzeekanaal
- 5 Recreatiegebied De Buitenlanden
- 6 Zaanse Schans
- 7 De Poel
- 8 Recreatiegebied Spaarnwoude
- 9 Watertoren Assendelft

# Van een heerlijk dagje shoppen tot uitwaaien op de Zaan.



## Eten en drinken

De Zaanstreek werd lange tijd de provisiekast van Nederland genoemd. Prachtige pakhuizen en oude fabrieken op de Zaanoevers herinneren nog aan die tijd. Die liefde voor 'food' is nooit overgegaan. De overbekende Zaanse mayonaise en mosterd hebben gezelschap gekregen van Zaanse sambal. In oktober wordt de Cacaomaand gevierd. Verder heeft de Zaanstreek de beste kookwinkel van de wereld, eigen brouwerijen en een eigen chocoladefabriek.



## Te voet

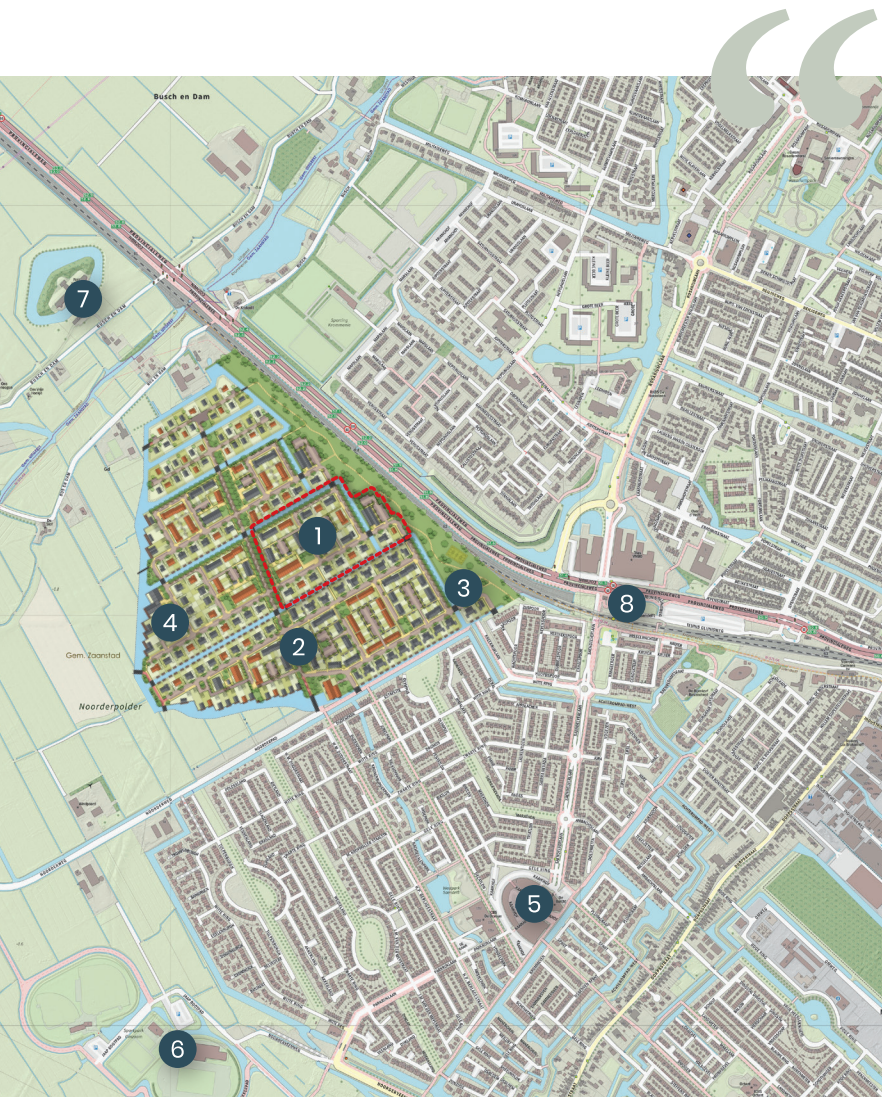
Beschermde dorpsgezichten, doorkijkjes, erfgoed, water en groen: wandelend ontdekt u meer van uw eigen omgeving. Dicht bij huis door het buurtschap Busch en Dam met het Fort aan den Ham in de buurt of door het historische Zaanse waterlandschap.



## Ontdek de Zaanstreek

Natuur én stad, erfgoed én verrassende, nieuwe initiatieven... in de Zaanstreek valt zoveel te ontdekken dat u haast niet weet waar te beginnen. De Zaanse Schans bijvoorbeeld is een uniek stukje Nederland, vol houten huisjes, molens, schuren en werkplaatsen.

Mike Bink



Prachtig wonen in een groene omgeving, de polder in de achtertuin, uitwaaien op de fiets, Hollandse plaatjes met de stad aan de horizon.

## Legenda

- 1 Deelplan De Velden
- 2 Basisscholen en BSO
- 3 Tijdelijke school
- 4 Kreekrug
- 5 Winkelcentrum De Saen
- 6 Atletiekvereniging
- 7 Fort aan den Ham
- 8 NS station Krommenie-Assendelft

Prachtige, in Zaanse stijl ontworpen woningen op een mooie, groene locatie. Hier komen twee werelden samen. Enerzijds de groene ligging aan boomlanen en het water met mooie doorzichten naar het Hollandse landschap. Anderzijds de besloten woonhofjes waardoor bewoners ook een gemeenschap met elkaar vormen. De combinatie van wonen op een prachtige plek met de mogelijkheid elkaar te ontmoeten, geeft Kreekrijk een uniek karakter.

### Op de fiets

Kinderen kunnen prima naar de dichtstbijzijnde school fietsen. Assendelft en Krommenie beschikken over een ruim aanbod aan basisscholen. Deze liggen op een paar minuten fietsafstand. Voor de middelbare- en hogescholen kan worden uitgeweken naar Krommenie en Zaanstad. Ook dit is op fiets en met het openbaar vervoer gemakkelijk te bereiken.

### Trein om de hoek

Op enkele minuten afstand ligt het NS station Assendelft Krommenie. Wat een aanwinst is voor de bewoners van Kreekrijk. Met



dit station is de bereikbaarheid nog beter. Met de trein reist u comfortabel zo naar Amsterdam of Rotterdam.

### Zo op de snelweg

Ook met de auto is Kreekrijk uitstekend bereikbaar. Vanaf uw nieuwe woning rijdt u straks in 6 minuten de A9 op, zodat u met 25 minuten in Alkmaar bent. Amsterdam bereikt u in 20 minuten via de A8 en Schiphol is ongeveer 30 minuten rijden. Voor uw auto is volop parkeergelegenheid in Kreekrijk. Puur genieten dus in alle rust met de stad zo dichtbij.







# Ontdek uw woonplek in De Velden

## Kreekrijk, waterrijk

De bruggetjes in de wijk zijn hoog genoeg om met een fluisterbootje of klein roeibootje de wijk Kreekrijk te verkennen. Het water van Kreekrijk wordt uiteindelijk verbonden met Assendelft zelf zodat het centrum al varend te bereiken is.

## Diversiteit aan woningen

De Velden bestaat uit een ensemble van vier woonvelden. Verdeeld over deze velden komen eengezinswoningen, twee-onder-een-kapwoningen, levensloopbestendige woningen, appartementen en starterswoningen.

Kreekrijk staat bekend om zijn woningen in Zaanse architectuur stijl. Ook in De Velden wordt deze architectuurstijl doorgetrokken. Zo worden bij diverse woningblokjes de eerste verdieping voorzien van een typisch Zaanse gevel. In mooie Zaanse kleuren voor een gevarieerd en speels straatbeeld. Ziet u zich hier straks wonen in een van de woningen van deelplan De Velden?



## Legenda

- Tussenwoningen
- Hoekwoningen
- Twee-onder-een-kapwoningen
- Vrijstaande woning
- Haag (laag)
- Hekwerk met beplanting
- Opstelplaats auto



De Velden  
KREEKRIJK





# In Kreekrijk beleeft u nog de authentieke dorpse sfeer, terwijl de grote steden binnen handbereik zijn.

## Hoe komt de wijk eruit te zien?

De opzet van Kreekrijk is nu al duidelijk te zien: dit is en wordt een mooie groene wijk. De woonwijk zal bestaan uit vier woongebieden: een wooneiland in het oostelijk deel van de wijk, een meer landelijk ingericht deel in het zuidwesten, een groot centraal middengebied waar de meeste woningen worden gerealiseerd en een noordelijk weer ruimer opgezet deel. Natuurlijk worden de doorzichten naar het omliggende landschap niet vergeten en komen de waterpartijen ruimschoots aan bod.



## Deelplan De Velden

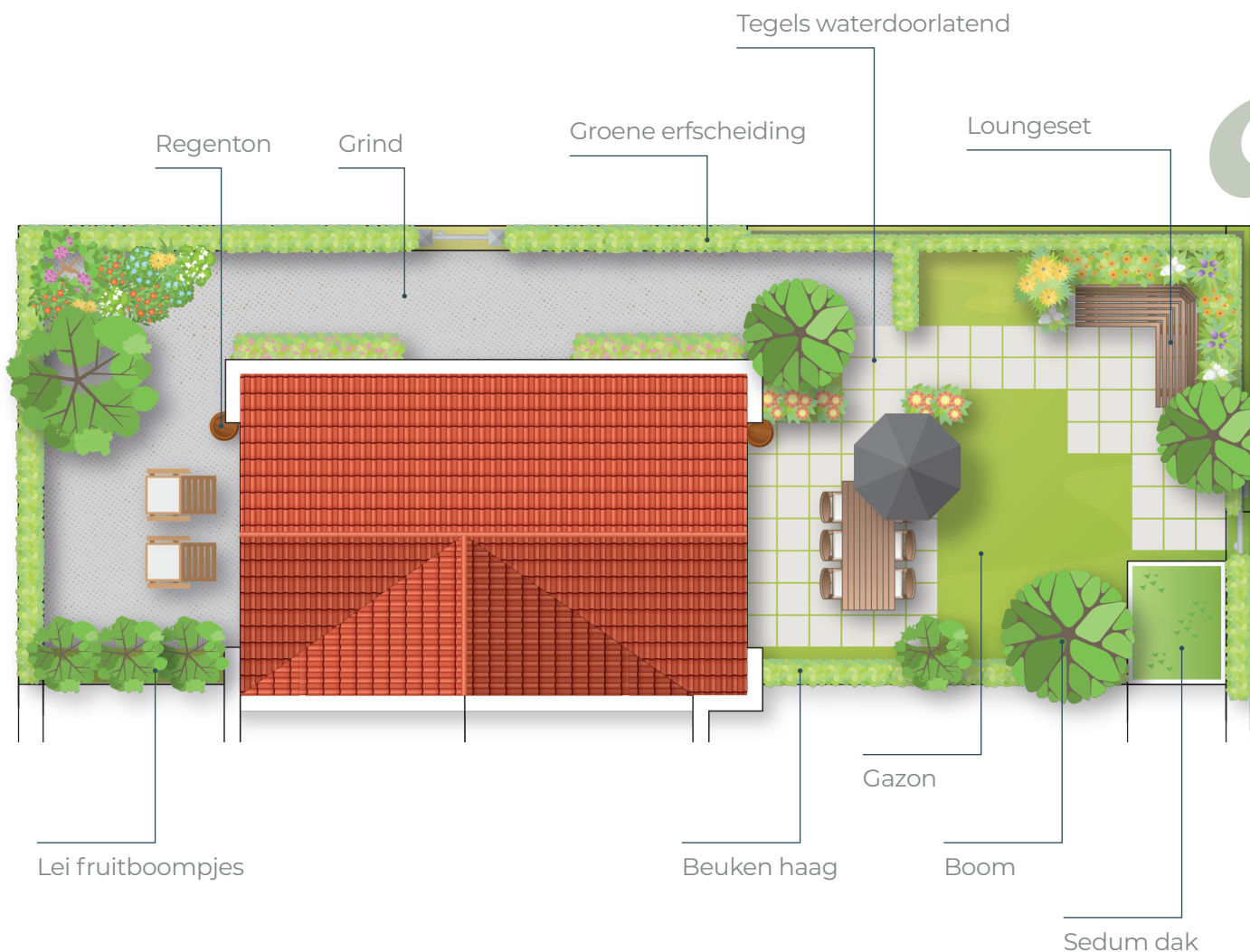
Deelplan De Velden bestaat uit vier kleinschalige veldjes direct gelegen aan de Parkzone van Kreekrijk. De rijwoningen zijn verdeeld over twee veldjes, waarbij op een veld ook de levensloopgeschikte woningen komen. Deze liggen aan een fraai groen hofje.

Langs het water komen de meeste twee-onder-een-kapwoningen en de vrijstaande woning. Met diepe tuinen op het zuiden en (optioneel) een vlonder aan het water. Aan de Parkzone komt het kleinschalige appartementengebouw.

## Mooie materialen

De woningen krijgen een fraaie combinatie van houtlook en steen die verwijzen naar de traditionele Zaanse stijl. De invulling van architectuur, comfort en duurzaamheid geven de woningen een eigentijdse uitstraling. Het beeld van de woningen wordt bepaald door de kleuren, net als op de Zaanse schilderijen die laten zien hoe kleurrijk de Zaanse houtbouw in het verleden was.

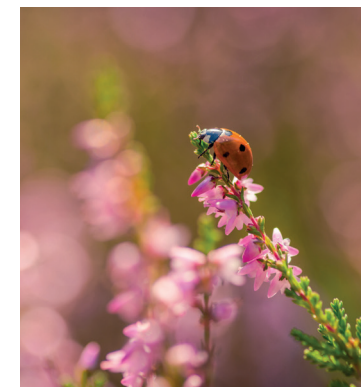




Voorbeeld tuinontwerp.  
Afgebeelde woning met bouwnummer 9.



Het is mooi om te zien hoe uw kinderen kunnen genieten van een levende tuin en zelf op ontdekkingsstocht gaan.



**Wij dagen u uit om een duurzame tuin aan te leggen. Zelf proberen we ook ons steentje bij te dragen aan een duurzaam Kreekrijk. Dat doen we door de woningen aan te sluiten op een warmtepomp, te bouwen met duurzame materialen en door te zorgen dat de woningen energiezuinig zijn. Ook in de wijk treffen we onze maatregelen: veel bomen, groen én fijne plekken om samen te zijn. Want duurzaamheid zit hem wat ons betreft ook in fijn wonen.**

Nu u droomt over een nieuw huis in De Velden, droomt u vast wel eens weg over uw nieuwe interieur. Waar komt de bank? Welke kleur komt er op de muur en wat voor vloer gaat u kiezen? Misschien heeft u ook al nagedacht over de inrichting van uw nieuwe tuin. Heerlijk in strandstijl, zodat u lekker kunt loungen op warme dagen. Of juist romantisch, met veel bloemen en struiken. Wat u ook kiest: ga voor duurzaam! Daarvoor hoeft u maar een paar kleine maatregelen te nemen. We helpen u graag op weg met de tips op deze pagina's.



# Een duurzame tuin aanleggen begint met een duidelijk ontwerp



## Groen is ook handig

De tuinen van deelplan De Velden zijn lekker ruim en hebben een goede zonligging. Het zijn dus perfecte plekken om als verlengstuk van uw huis in te richten. Dat doet u natuurlijk op een dusdanige manier dat het bij uw gebruiksbehoeften, smaak en beschikbare tijd past. Bij dezen willen we vast één misvatting uit de weg ruimen: een groene tuin hoeft niet per definitie meer tijd te kosten qua onderhoud. Als u zorgt voor goede bodembedekkers, heeft u bijvoorbeeld maar weinig omkijken naar onkruid.



## Helemaal niet duur of ingewikkeld

Een duurzame tuin aanleggen is een stuk minder ingewikkeld dan vaak wordt gedacht. En kostbaar hoeft het ook niet te zijn. Sterker nog, u kunt geld besparen met een duurzame tuin. Bijvoorbeeld door het water dat u nodig heeft voor bewatering van de planten uit een regenton te halen.

Voor een goed ontwerp is het belangrijk eerst te bedenken hoe u de tuin gebruikt of wilt gebruiken. Bent u het loungetype waar wekelijks wel een vrijdagmiddag

wordt gevierd met barbecue? Of lopen er drie kleintjes rond die maar al te graag een balletje trappen, schommelen of trampoline springen. Misschien droomt u al lang van een eigen moestuin of geniet u vooral van alles wat bloeit. Als u bepaald heeft wat voor een tuintype u bent, is het slim om te kijken waar de zon opkomt en ondergaat. Dat is bepalend voor de plekken waar u terrassen gaat maken. Deze hoeven natuurlijk niet van steen te zijn. Grind, gras of hout is veel duurzamer. Als de vlakverdeling is bepaald, gaat u deze invullen met beplanting in de vorm van gras, struiken, bloeiers en bomen. Veel plezier!





# Tussen- en hoekwoningen



Dit wordt een bijzonder buurtje, op een unieke plek. Een nieuwbouwwijk van nu, met gevarieerde woningen en een sterke eigen identiteit.

Een omgeving met veel groen, aantrekkelijke woningen en ruimte om te spelen. En dat in een rustige straatachtige setting waar uitsluitend bestemmingsverkeer komt. Het is duidelijk; hier staat uw woonplezier centraal.

Grenzend aan boomrijke straten komen 36 tussen- en hoekwoningen in diverse uitvoeringen. Dankzij het fraaie en gevarieerde metselwerk met houtlook delen krijgen de huizen een stoer en Zaanse karakter. De woningen van 128 m<sup>2</sup> of 156 m<sup>2</sup> woonoppervlak hebben drie woonlagen. Daardoor krijgen de woningen standaard drie, tot wel vijf slaapkamers. Heeft u al nagedacht over de inrichting? In de tuin staat een losse berging, o.a. voor de fietsen. De auto parkeert u op de parkeerplaats op het binnenterrein. De meeste hoekwoningen krijgen een of twee parkeerplaatsen op eigen grond.

De Zaanse architectuurstijl ligt aan de basis voor de woningen in deelplan De Velden.

Eames Armchair van Charles & Ray Eames



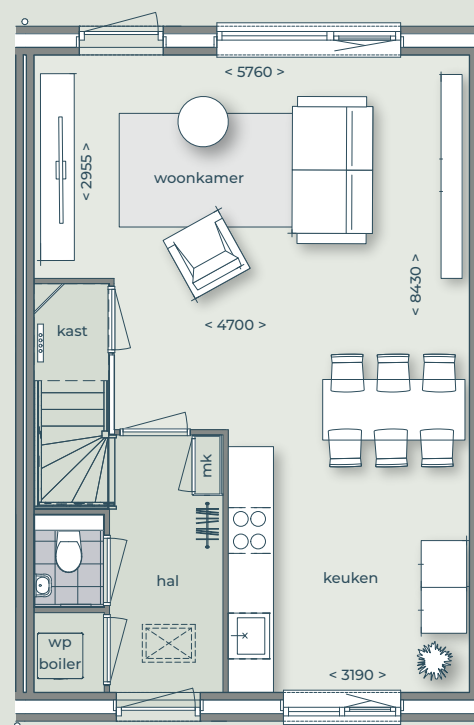
Bouwnummers 7 en 14  
Gespiegeld bouwnummer 43

## Kenmerken

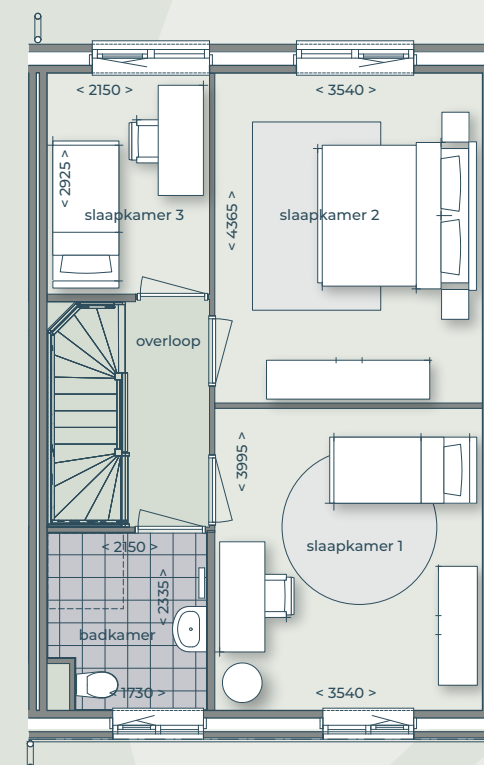
- Drielaagse tussenwoningen met topgevel
- Diepe achtertuin met houten berging
- Open eetkeuken
- Woonkamer aan de tuinzijde
- Trapkast
- Op de eerste verdieping drie slaapkamers en een badkamer met tweede toilet
- Ruime tweede verdieping met topgevel
- De woning is voorzien van vloerverwarming
- Gasloos wonen met een bodemwarmtepomp
- Triple beglazing
- De bodemwarmtepomp zorgt naast warmte, ook voor passieve koeling
- Optionele mogelijkheden als
  - uitbouw achtergevel met 1,2 of 2,4 meter
  - samenvoegen van slaapkamer 2 en 3, of inloopkast
  - dakkapel aan achterzijde woning

De gevelindelingen zijn per bouwnummer verschillend.  
Voor de juiste gevelindelingen verwijzen wij u naar de pagina's 34 en 35.

# Tussenwoningen met topgevel

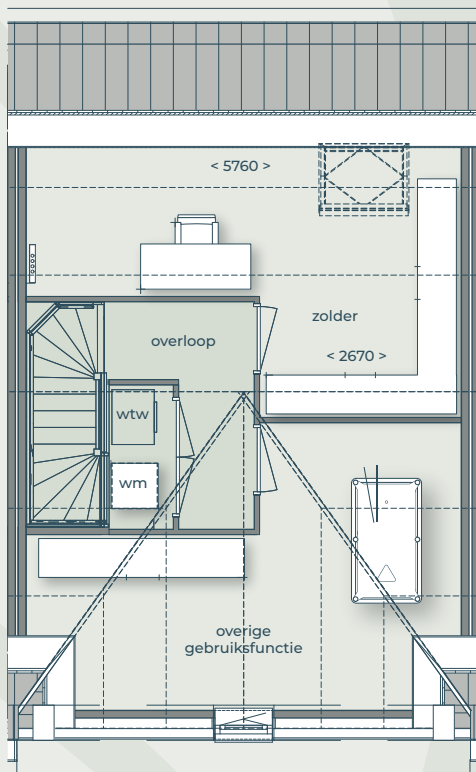


Begane grond

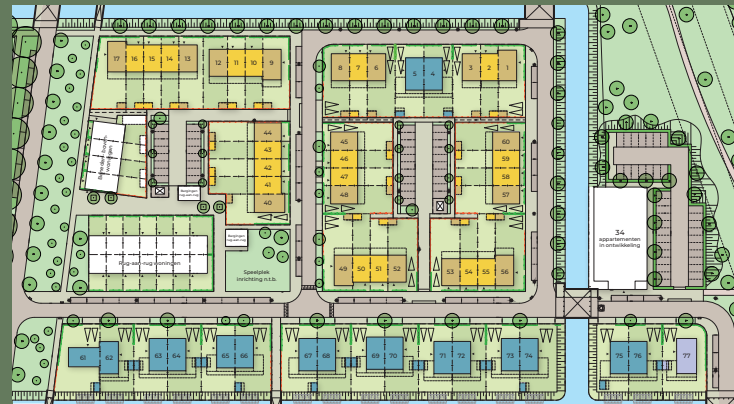


Eerste verdieping









Tweede verdieping



## Kleurstelling gevels

Dakpan	Metselwerk	Gevelbekleding	Bouwnummer
			7, 14 en 43
Grafiet grijs	Metselwerk plint: Mangaan	Meigroen	
			
	Metselwerk: Paars rood bont		

Voor de optietekeningen verwijzen wij u naar pagina 52 t/m 54 in deze brochure.

Bouwnummers 16, 42, 54 en 55

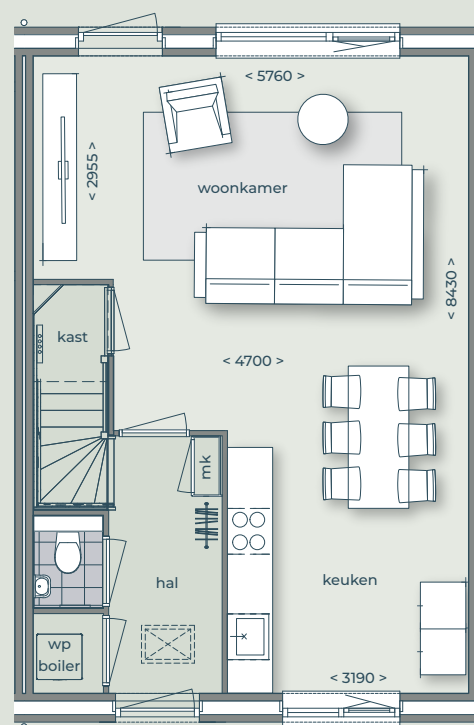
Gespiegeld bouwnummers 2, 10, 11, 15, 41, 46, 47, 50, 51, 58 en 59

## Kenmerken

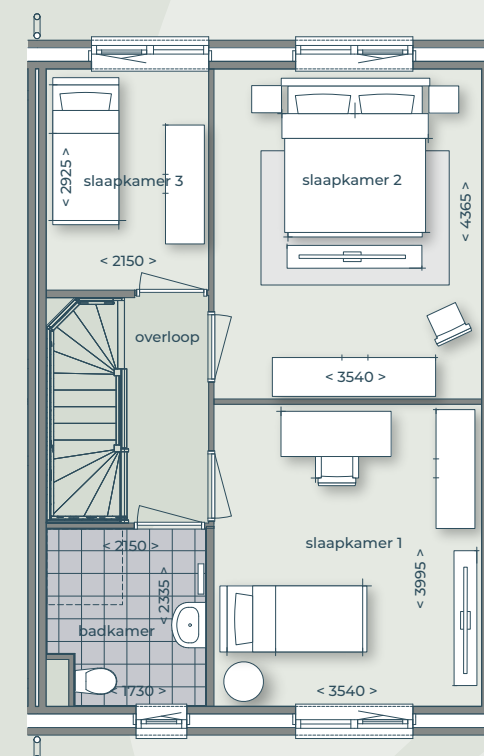
- Drielaagse tussenwoningen met topgevel
- Diepe achtertuin met houten berging
- Open eetkeuken
- Woonkamer aan de tuinzijde
- Trapkast
- Op de eerste verdieping drie slaapkamers en een badkamer met tweede toilet
- Ruime tweede verdieping met topgevel
- De woning is voorzien van vloerverwarming
- Gasloos wonen met een bodemwarmtepomp
- Triple beglazing
- De bodemwarmtepomp zorgt naast warmte, ook voor passieve koeling
- Optionele mogelijkheden als
  - uitbouw achtergevel met 1,2 of 2,4 meter
  - samenvoegen van slaapkamer 2 en 3, of inloopkast
  - dakkapel aan achterzijde woning
  - extra (slaap)kamers op de tweede verdieping

De gevelindelingen zijn per bouwnummer verschillend.  
Voor de juiste gevelindelingen verwijzen wij u naar de pagina's 34 en 35.

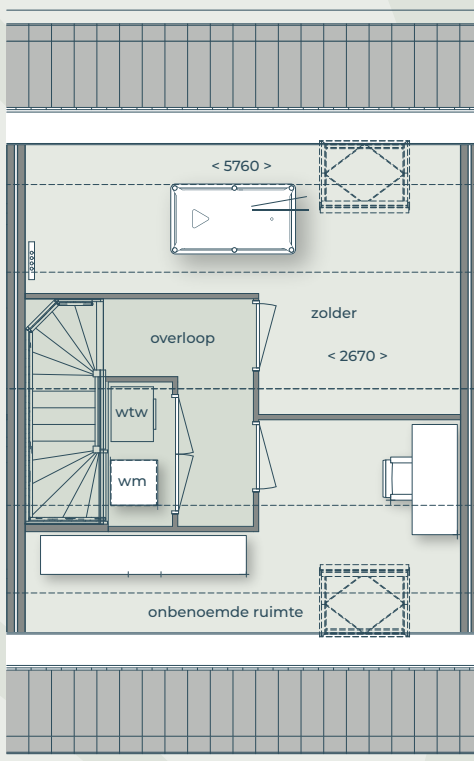
# Tussenwoningen



Begane grond



Eerste verdieping



Tweede verdieping



## Kleurstelling gevels

Dakpan	Metselwerk	Gevelbekleding	Bouwnummer	
 Natuurrood	 Metselwerk plint: Mangaan	 Metselwerk: Oranje bont	 Dennen groen	2, 10, 11, 46, 47, 58 en 59
 Grafiet grijs	 Metselwerk plint: Mangaan	 Metselwerk: Paars rood bont	 Meigroen	15, 16, 41, 42, 50, 51, 54 en 55

Voor de optietekeningen verwijzen wij u naar pagina 52 t/m 54 in deze brochure.

Wonen in perfecte harmonie,  
hier voelt u zich thuis





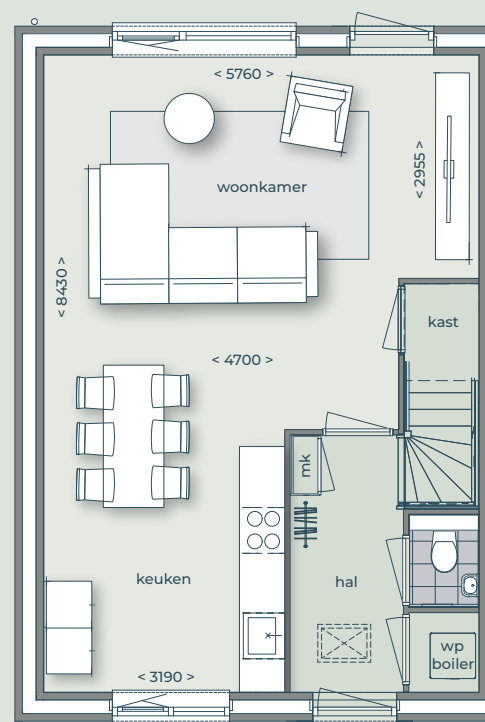
Bouwnummers 6, 13, 45, 48, 53, 57 en 60  
Gespiegeld bouwnummers 3, 8, 12, 44 en 52

## Kenmerken

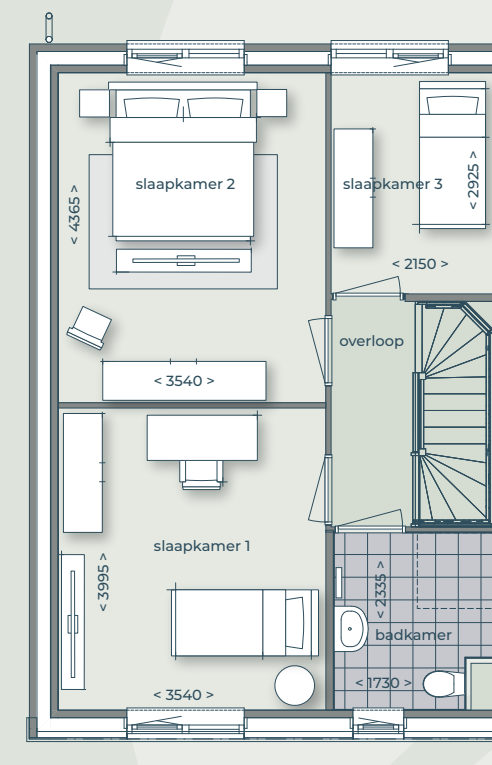
- Drielaagse hoekwoningen
- Diepe achtertuin met houten berging
- Open eetkeuken
- Woonkamer aan de tuinzijde
- Trapkast
- Op de eerste verdieping drie slaapkamers en een badkamer met tweede toilet
- Ruime tweede verdieping met topgevel
- De woning is voorzien van vloerverwarming
- Gasloos wonen met een bodemwarmtepomp
- Triple beglazing
- De bodemwarmtepomp zorgt naast warmte, ook voor passieve koeling
- Optionele mogelijkheden als
  - uitbouw achtergevel met 1,2 of 2,4 meter
  - samenvoegen van slaapkamer 2 en 3, of inloopkast
  - dakkapel aan achterzijde woning
  - extra (slaap)kamers op de tweede verdieping

De gevelindelingen zijn per bouwnummer verschillend.  
Voor de juiste gevelindelingen verwijzen wij u naar de pagina's 34 en 35.

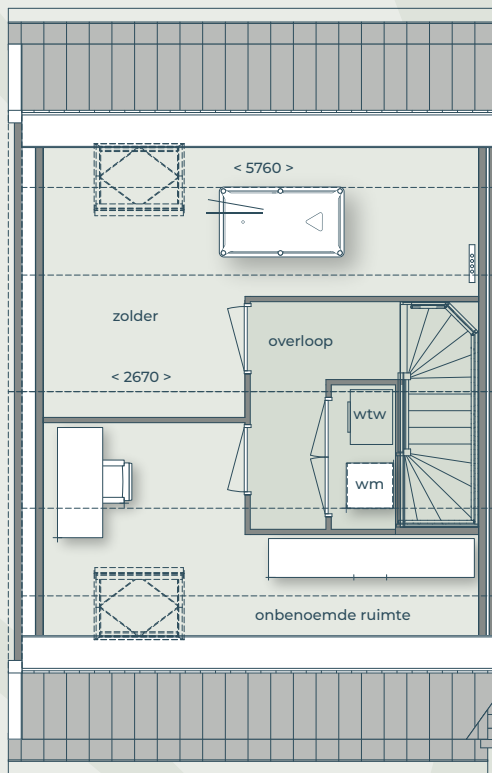
# Hoekwoningen



Begane grond

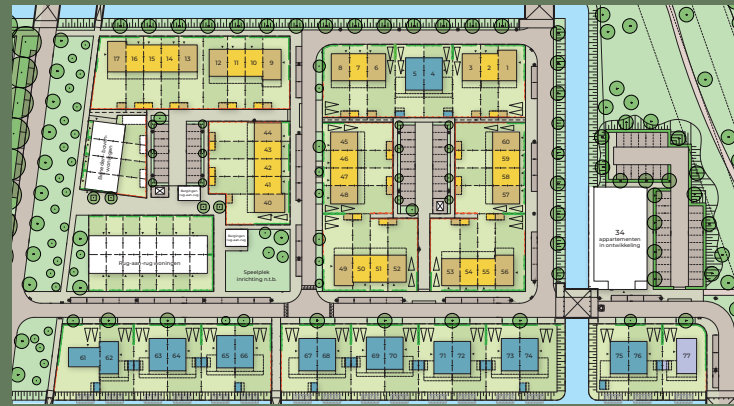


Eerste verdieping



Bouwnummers 12 en 52 zijn voorzien van een dwarskap.

Tweede verdieping



## Kleurstelling gevels

Dakpan	Metselwerk	Gevelbekleding	Bouwnummer	
 Grafiet grijs	 Metselwerk plint: Mangaan	 Metselwerk: Paars rood bont	 Meigroen	6, 8, 13, 44, 52 en 53
 Natuurrood	 Metselwerk plint: Mangaan	 Metselwerk: Oranje bont	 Dennen groen	3, 12, 45, 48, 57 en 60

Voor de optietekeningen verwijzen wij u naar pagina 52 t/m 54 in deze brochure.

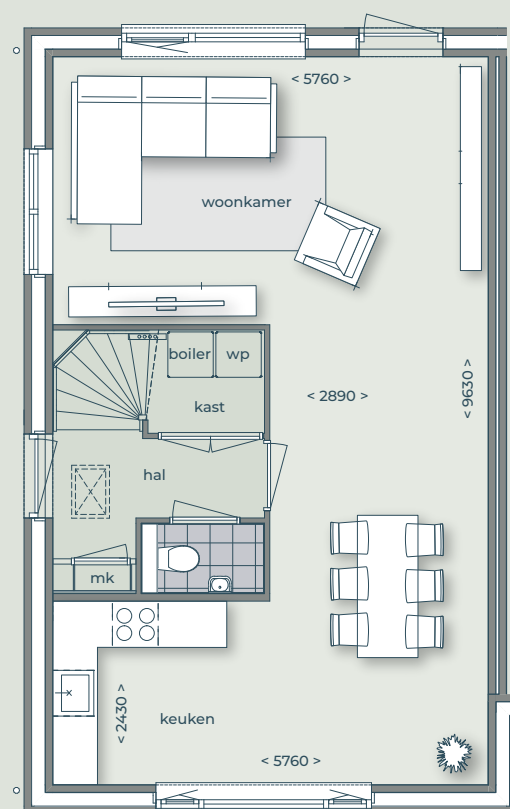
Bouwnummers 1, 9, 40 en 49  
Gespiegeld bouwnummers 17 en 56

## Kenmerken

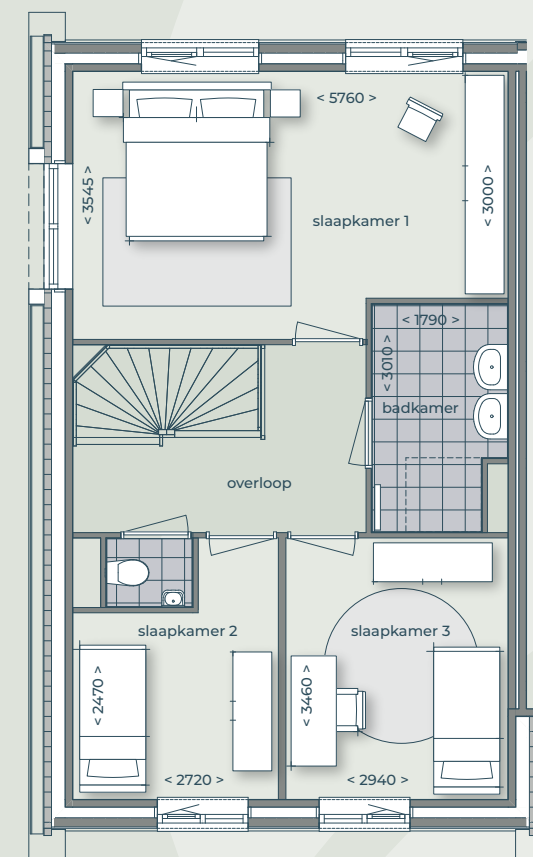
- Drielaagse hoekwoningen met topgevel
- Diepe achtertuin met houten berging
- Open eetkeuken
- Woonkamer aan de tuinzijde
- Techniekkast
- Op de eerste verdieping drie slaapkamers, badkamer en separaat tweede toilet
- Twee slaapkamers op de tweede verdieping
- De woning is voorzien van vloerverwarming
- Gasloos wonen met een bodemwarmtepomp
- Triple beglazing
- De bodemwarmtepomp zorgt naast warmte, ook voor passieve koeling
- Optionele mogelijkheden als
  - uitbouw achtergevel met 1,2 of 2,4 meter
  - samenvoegen van slaapkamer 2 en 3, of inloopkast

De gevelindelingen zijn per bouwnummer verschillend.  
Voor de juiste gevelindelingen verwijzen wij u naar de pagina's 34 en 35.

# Hoekwoningen met topgevel

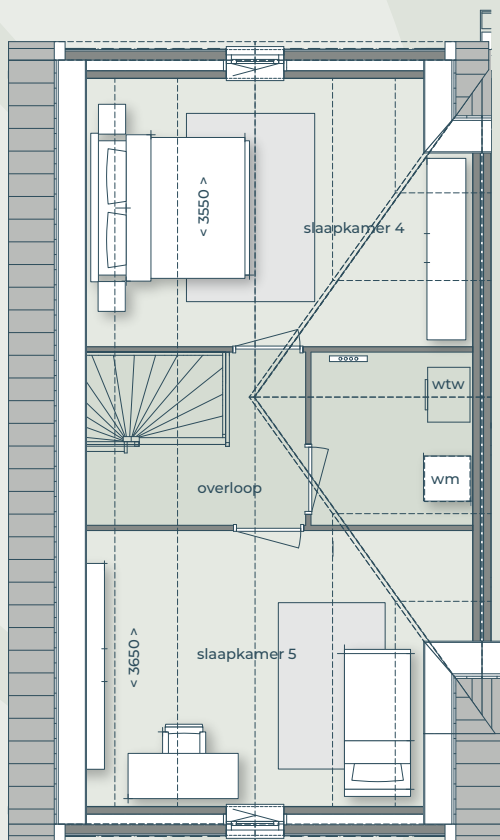


Begane grond



Eerste verdieping





Tweede verdieping



## Kleurstelling gevels

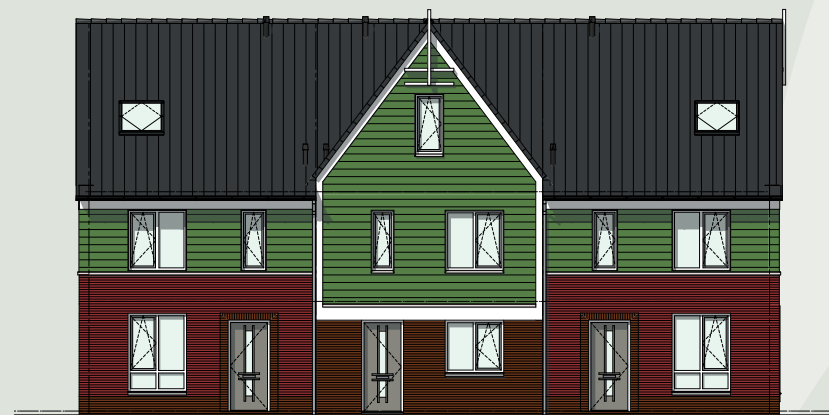
Dakpan	Metselwerk	Gevelbekleding	Bouwnummer
			
Grafiet grijs	Metselwerk plint: Mangaan	Metselwerk: Paars rood bont	Meigroen
			
Natuurrood	Metselwerk plint: Mangaan	Metselwerk: Oranje bont	Dennen groen
			17, 40, 49 en 56
			1 en 9

Voor de optietekeningen verwijzen wij u naar pagina 52 t/m 54 in deze brochure.

# Voorgevel aanzichten tussen- en hoekwoningen



1 2 3



6 7 8



9 10 11 12



13 14 15 16 17



De Velden

KREEKRIJK





# Twee-onder-een-kapwoningen

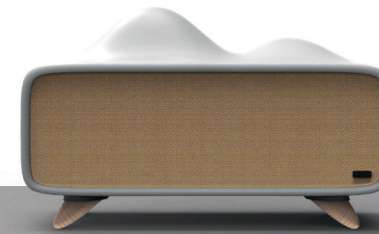
De avonden in De Velden zijn ontspannen. Op warme zomerdagen zit u tot middernacht buiten, om naar niets anders te luisteren dan de vogels.

**Luisteren naar het wuivende riet op uw (optionele) vlonderterras.**

Ziet u het al voor zich? Ontwaken door het getjilp van de vogels, in uw eigen karakteristieke woning gelegen langs het water of de boomrijke laan. Eerst even een half uurtje wandelen in de natuurlijke omgeving. Dan uitgebreid in bad (optioneel) en een smakelijk ontbijtje in de tuin. Het belooft weer een heerlijke dag te worden in De Velden.

Uw werkdag begint met de fijne gedachte dat uw auto dichtbij op uw eigen parkeerplaats geparkeerd staat. U pakt de autosleutels en uw tas van de keukentafel, loopt de deur uit en staat binnen enkele stappen bij uw auto. De reis naar uw werk is minstens zo prettig. Vanuit Assendelft rijdt u in een mum van tijd op de provincialeweg en, even verderop, de snelweg op richting de grote steden.

Lekker buiten zitten met een goed glas wijn, een stuk hardlopen over de Parkzone of een terrasje pikken in Zaandam. Gezellig samen thuis koken in de ruime woonkeuken en met uw partner de dag doornemen, terwijl u door het raam ziet hoe de kinderen zich buiten vermaken.



Luisteren naar muziek met de Mountain Bluetooth speaker



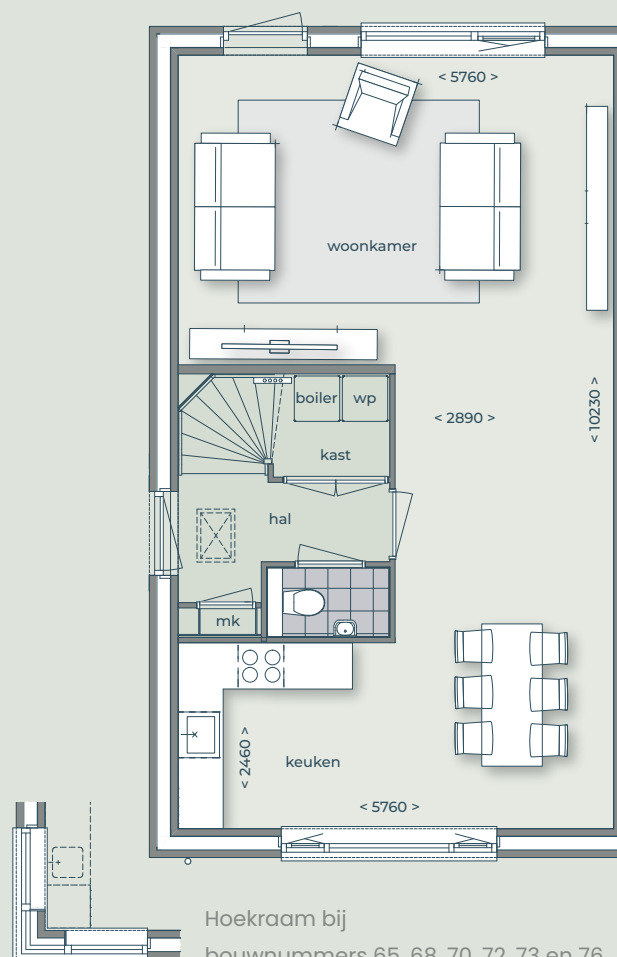
# Twee-onder-een-kapwoningen

Bouwnummers 4, 64, 68, 70, 72 en 76  
Gespiegeld bouwnummers 5, 63, 65, 71, 73 en 75

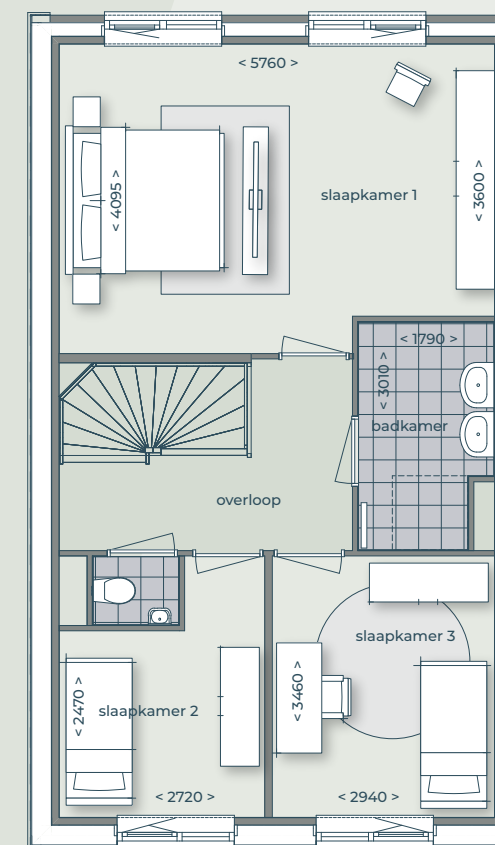
## Kenmerken

- Twee-onder-een-kapwoningen met klassieke zij-entree
- Diepe achtertuin met houten berging
- Open eetkeuken
- Woonkamer aan de tuinzijde
- Techniekkast
- Op de eerste verdieping drie slaapkamers, badkamer en separaat tweede toilet
- Twee slaapkamers op de tweede verdieping
- De woning is voorzien van vloerverwarming
- Gasloos wonen met een bodemwarmtepomp
- Triple beglazing
- De bodemwarmtepomp zorgt naast warmte, ook voor passieve koeling
- Optionele mogelijkheden als
  - vlonderterras aan het water
  - uitbouw achtergevel met 1,2 of 2,4 meter
  - samenvoegen van slaapkamer 2 en 3, of inloopkast
  - dakkapel aan achterzijde woning
  - aanbouw berging

De gevelindelingen zijn per bouwnummer verschillend.  
Voor de juiste gevelindelingen verwijzen wij u naar de pagina's 44 en 45.

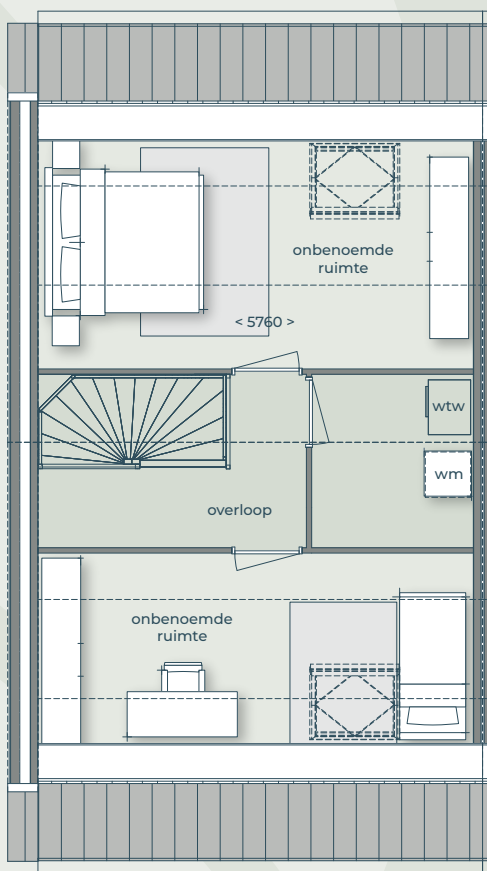


Begane grond



Eerste verdieping

Hoekraam bij  
bouwnummers 65, 68, 70, 72, 73 en 76



Tweede verdieping



## Kleurstelling gevels

Dakpan	Metselwerk	Gevelbekleding	Bouwnummer	
 Grafiet grijs	 Metselwerk plint: Mangaan	 Metselwerk: Paars rood bont	 Meigroen	4, 5, 63, 64, 65, 70 73, 75 en 76
 Natuurrood	 Metselwerk plint: Mangaan	 Metselwerk: Oranje bont	 Dennen groen	68, 71 en 72

Voor de optietekeningen verwijzen wij u naar pagina 56 t/m 58 in deze brochure.

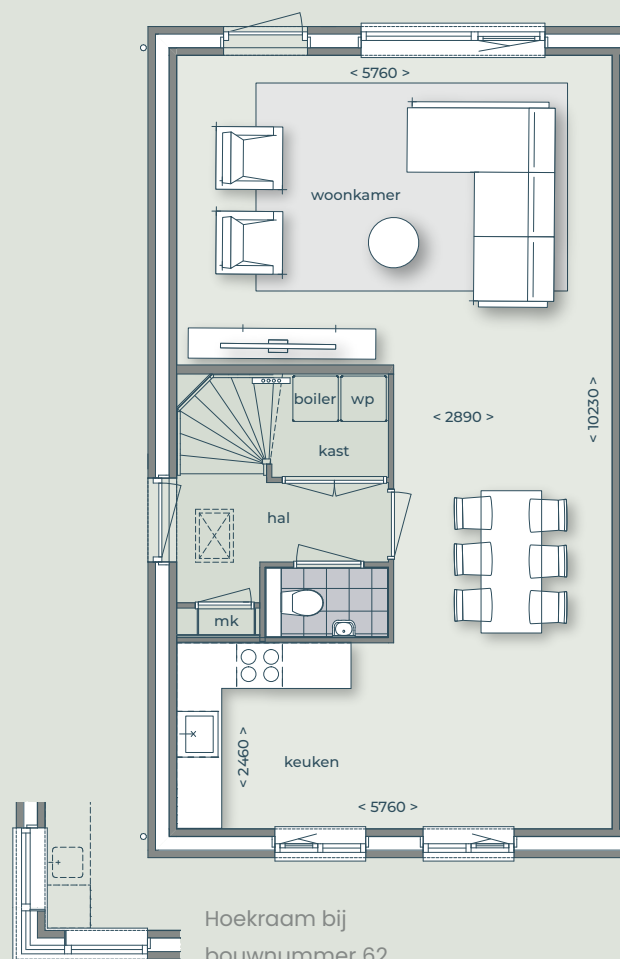
Bouwnummers 62, 66 en 74  
Gespiegeld bouwnummers 67 en 69

## Kenmerken

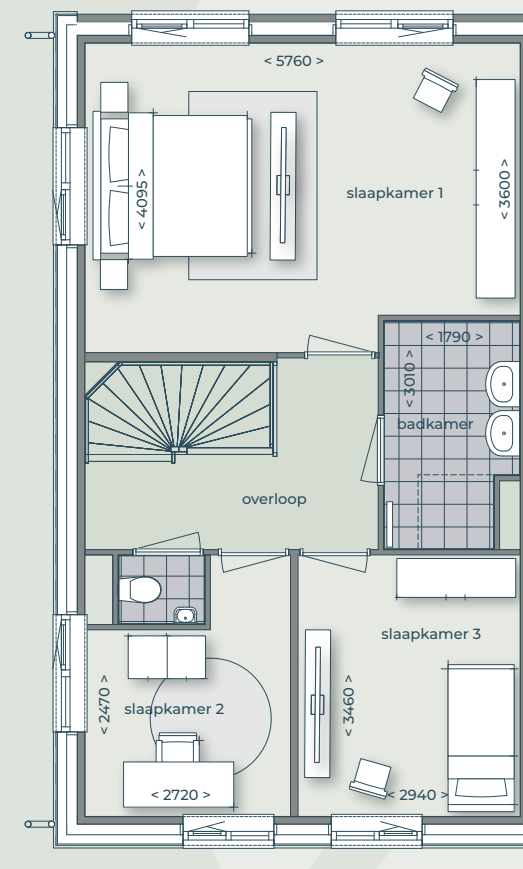
- Twee-onder-een-kapwoningen met topgevel
- Diepe achtertuin met houten berging
- Open eetkeuken
- Woonkamer aan de tuinzijde
- Techniekkast
- Op de eerste verdieping drie slaapkamers, badkamer en separaat tweede toilet
- Twee slaapkamers op de tweede verdieping
- De woning is voorzien van vloerverwarming
- Gasloos wonen met een bodemwarmtepomp
- Triple beglazing
- De bodemwarmtepomp zorgt naast warmte, ook voor passieve koeling
- Optionele mogelijkheden als
  - vlonderterras aan het water
  - uitbouw achtergevel met 1,2 of 2,4 meter
  - samenvoegen van slaapkamer 2 en 3, of inloopkast
  - dakkapel aan achterzijde woning
  - aanbouw berging

De gevelindelingen zijn per bouwnummer verschillend.  
Voor de juiste gevelindelingen verwijzen wij u naar de pagina's 44 en 45.

# Twee-onder-een-kapwoningen met topgevel



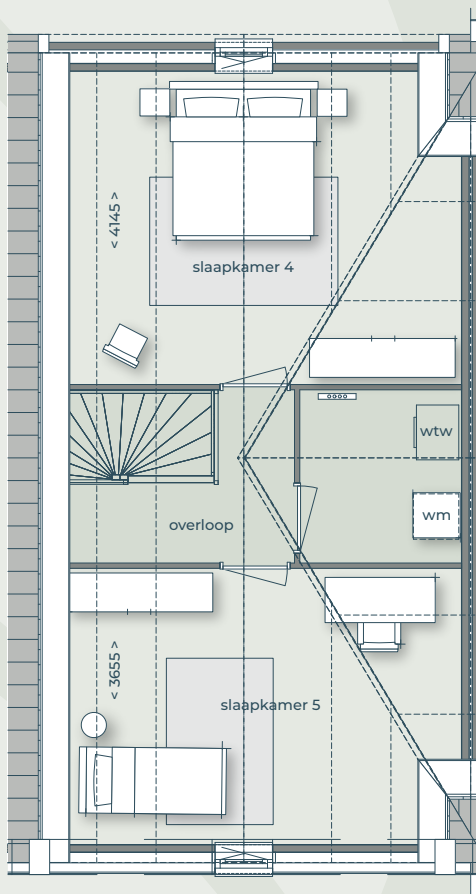
Begane grond



Eerste verdieping

Hoekraam bij  
bouwnummer 62





Tweede verdieping

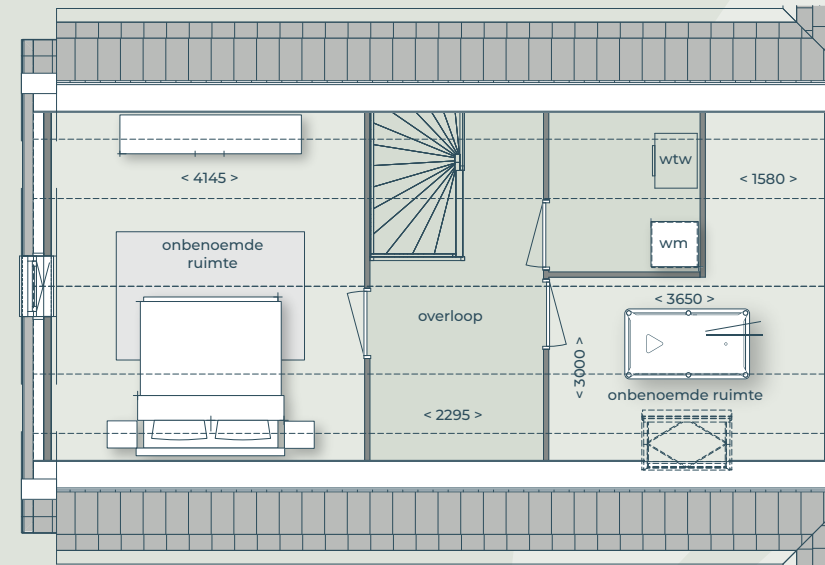


## Kleurstelling gevels

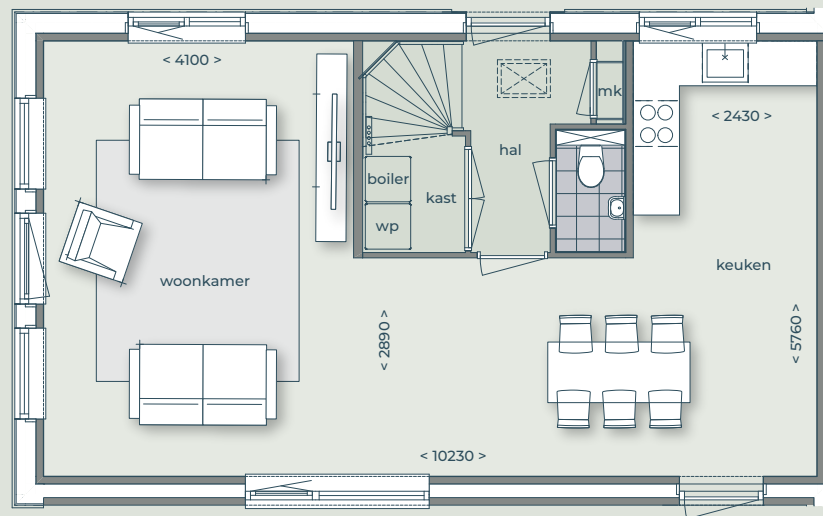
Dakpan	Metselwerk	Gevelbekleding	Bouwnummer
			
Grafiet grijs	Metselwerk plint: Mangaan	Metselwerk: Paars rood bont	66, 69 en 74
			
Natuurrood	Metselwerk plint: Mangaan	Metselwerk: Oranje bont	62 en 67

Voor de optietekeningen verwijzen wij u naar pagina 56 t/m 58 in deze brochure.

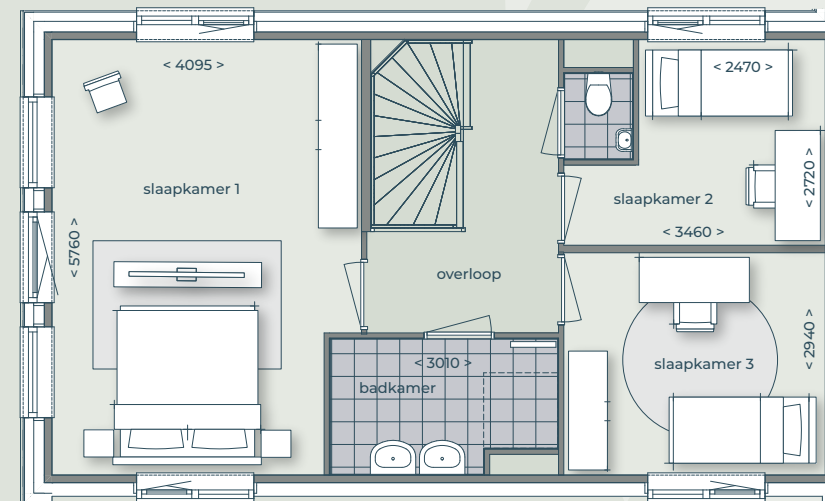
# Twee-onder-een-kapwoning 'Special'



Tweede verdieping



Begane grond



Eerste verdieping

## Kenmerken

- Dwars geplaatste twee-onder-een-kapwoning
- Diepe achtertuin met houten berging
- Open eetkeuken
- Woonkamer aan de tuinzijde
- Techniekkast
- Op de eerste verdieping drie slaapkamers, badkamer en separaat tweede toilet
- Extra kamers op de tweede verdieping
- Parkeerplaats(en) op eigen grond
- De woning is voorzien van vloerverwarming
- Gasloos wonen met een bodemwarmtepomp
- Triple beglazing
- De bodemwarmtepomp zorgt naast warmte, ook voor passieve koeling
- Optionele mogelijkheden als
  - vlonderterras aan het water
  - samenvoegen van slaapkamer 2 en 3, of inloopkast

De gevelindelingen zijn per bouwnummer verschillend. Voor de juiste gevelindelingen verwijzen wij u naar de pagina's 44 en 45.



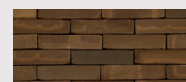
## Kleurstelling gevels

Dakpan

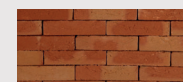


Natuurrood

Metselwerk

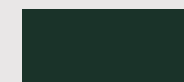


Metselwerk plint:  
Mangaan



Metselwerk:  
Oranje bont

Gevelbekleding



Dennen groen

Bouwnummer

61

Voor de optietekeningen verwijzen wij u naar pagina 56 t/m 58 in deze brochure.

## Voorgevel aanzichten twee-onder-een-kapwoningen



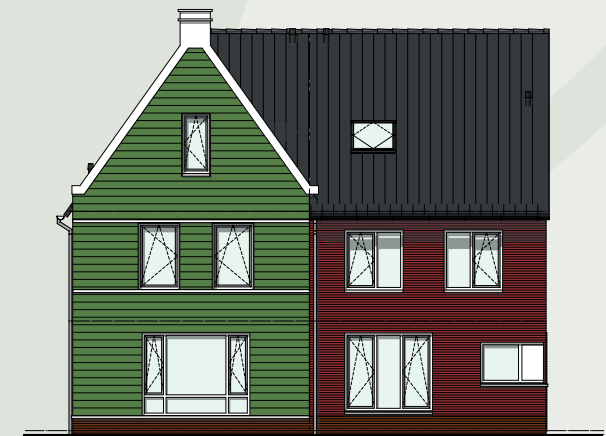
4

5



76

75



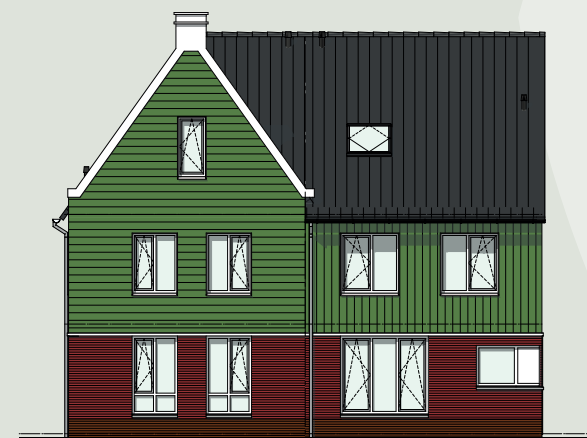
74

73



68

67



66

65



72

71



70

69



64

63



62

61

Heerlijk tussen het groen  
of aan het water





De Velden

KREEKRIJK







# Vrijstaande woning aan het water

Met enkel de geluiden van vogels om u heen en het zonlicht dat weer spiegelt in het water. Ervaar exclusief wonen in De Velden, Kreekrijk. Hier vindt u rust en ruimte!

Tot in de kleinste details is nagedacht over de rijke uitstraling van deze bijzondere vrijstaande woning, met een riante zonnige tuin aan het water mét mogelijkheid voor een riante houten vlonder. Wonen in deze vrijstaande woning is een ware beleving; rust en ruimte gecombineerd met comfort en pure luxe.

Aan alle kanten is de vrijstaande woning met de grootste zorg ontworpen. Dit ziet u terug in de fraaie kleurcombinatie en de combinatie van materialen als hout en steen. De royale raampartijen en de openslaande deuren geven u overal een geweldig uitzicht over de tuin en het water. Door de riante kavel en groene hagen ervaart u hier rust en privacy. Dat is wonen en leven op topniveau.

---

Ruim gelegen op de hoek van het plan met zicht op de Parkzone.



Tuinlounge stoelen New England van Royal Botania.

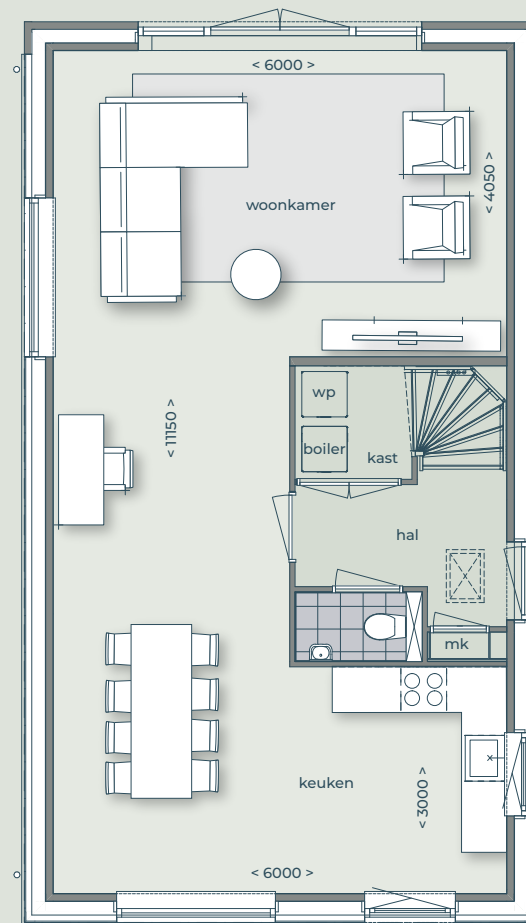


## Vrijstaande woning

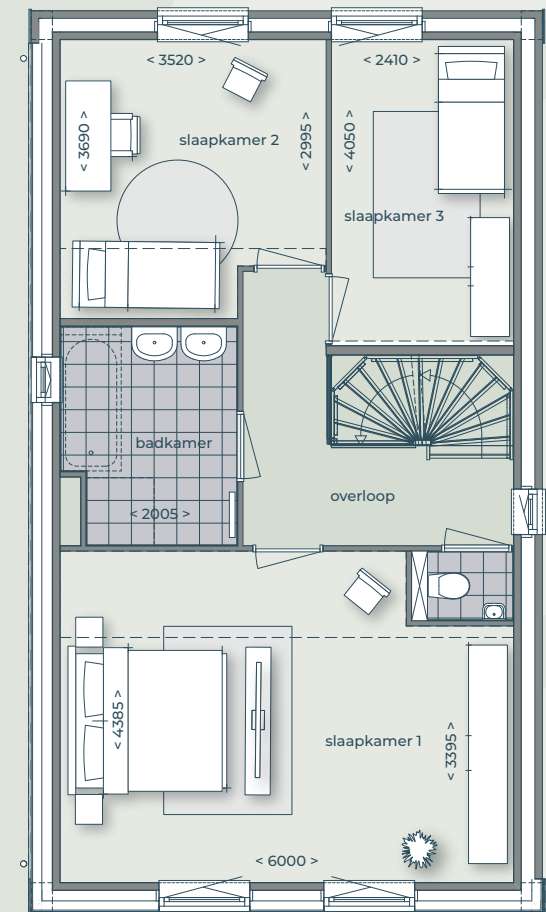
Bouwnummer 77

### Kenmerken

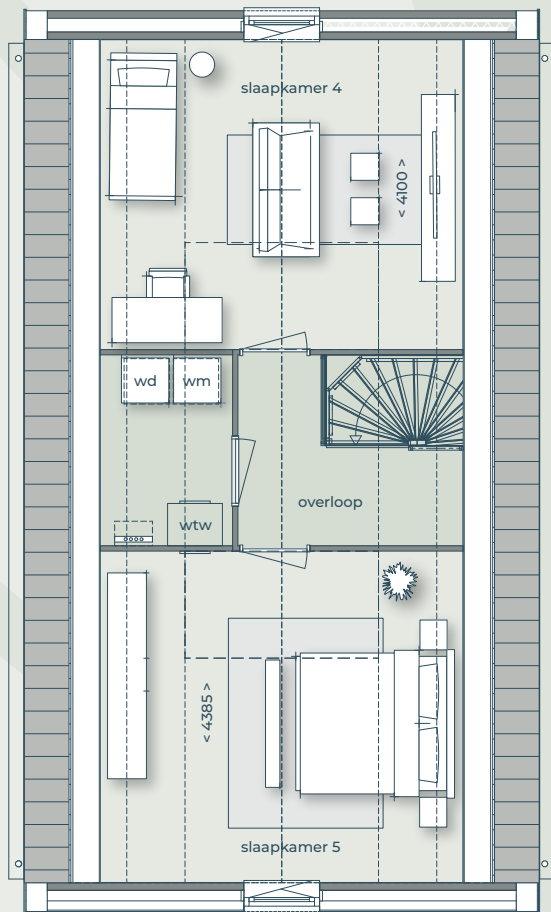
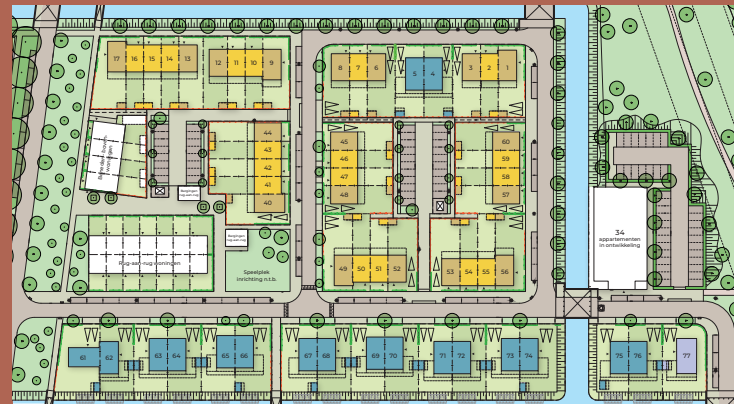
- Ruime vrijstaande woning met zij-entree
- Diepe achtertuin met houten berging
- Open eetkeuken
- Woonkamer aan de tuinzijde
- Techniekkast
- Op de eerste verdieping drie slaapkamers, badkamer en separaat tweede toilet
- Twee slaapkamers op de tweede verdieping
- De woning is voorzien van vloerverwarming
- Gasloos wonen met een bodemwarmtepomp
- Triple beglazing
- De bodemwarmtepomp zorgt naast warmte, ook voor passieve koeling
- Optionele mogelijkheden als
  - vlonderterras aan het water
  - uitbouw achtergevel met 1,2 of 2,4 meter
  - samenvoegen van slaapkamer 2 en 3, of inloopkast
  - ligbad in badkamer
  - aanbouw berging



Begane grond



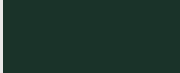


Eerste verdieping



Tweede verdieping

# Kleurstelling gevel

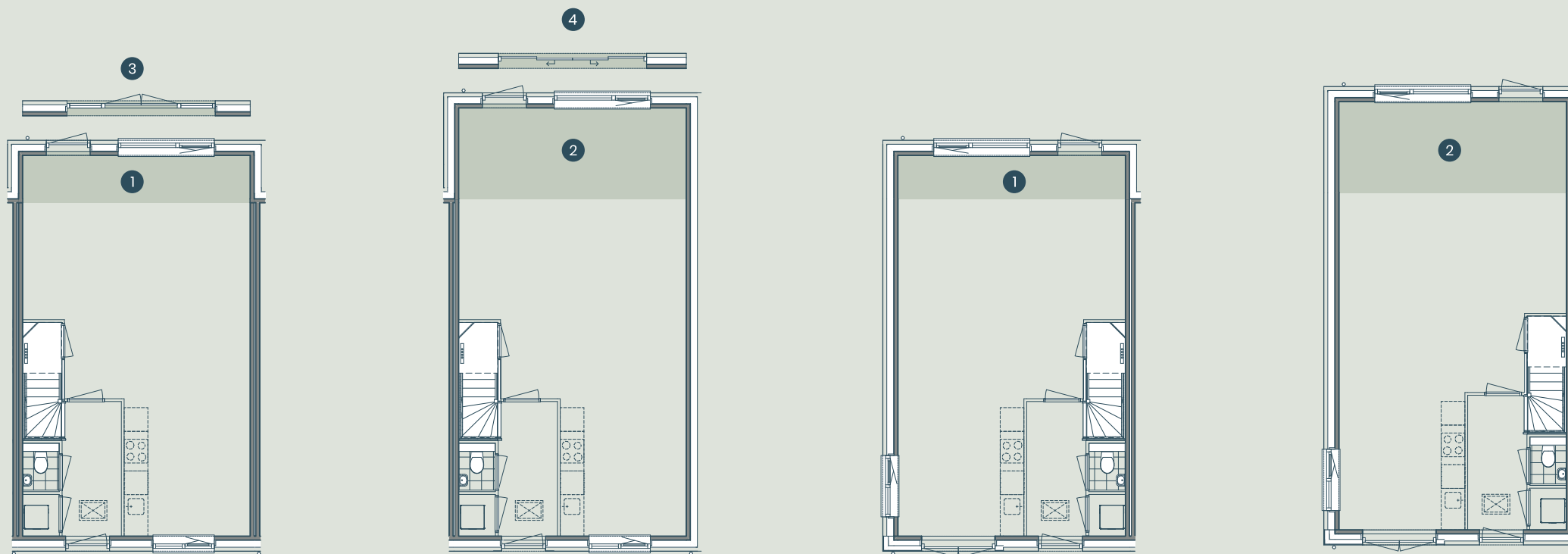
Dakpan	Metselwerk	Gevelbekleding	Bouwnummer
			77
Natuurrood	Metselwerk plint: Mangan	Dennen groen	
	Metselwerk: Oranje bont		



77

Voor de optietekeningen verwijzen wij u naar pagina 56 t/m 58 in deze brochure.

# Opties tussen- en hoekwoningen



## Begane grond

- 1 Optie uitbouw achtergevel  
begane grond, 1200 mm

---

- 3 Optie dubbele deuren met zijlicht  
achtergevel

## Begane grond

- 2 Optie uitbouw achtergevel  
begane grond, 2400 mm

---

- 4 Optie schuifpui in achtergevel

## Begane grond

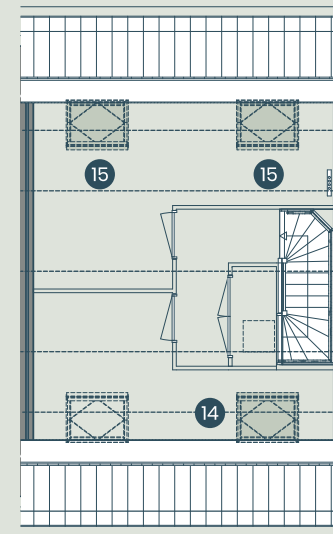
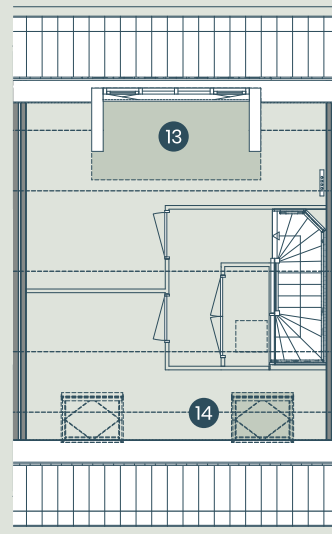
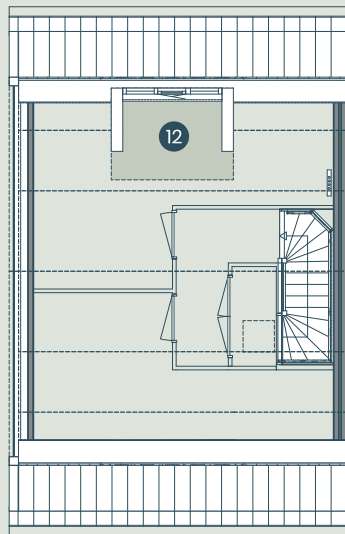
- 1 Optie uitbouw achtergevel  
begane grond, 1200 mm

## Begane grond

- 2 Optie uitbouw achtergevel  
begane grond, 2400 mm



# Helemaal aan te passen naar eigen woonwensen



## Tweede verdieping

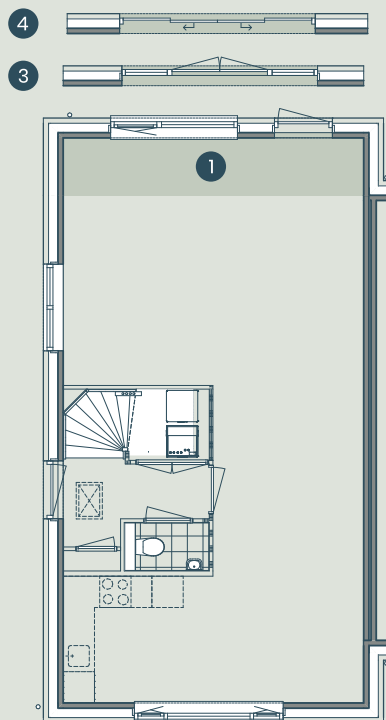
- 12 Optie dakkapel achtergevel smal

## Tweede verdieping

- 13 Optie dakkapel achtergevel breed
- 14 Optie dakraam voorgevel groot

## Tweede verdieping

- 14 Optie dakraam voorgevel groot
- 15 Optie dakraam achtergevel groot



## Begane grond

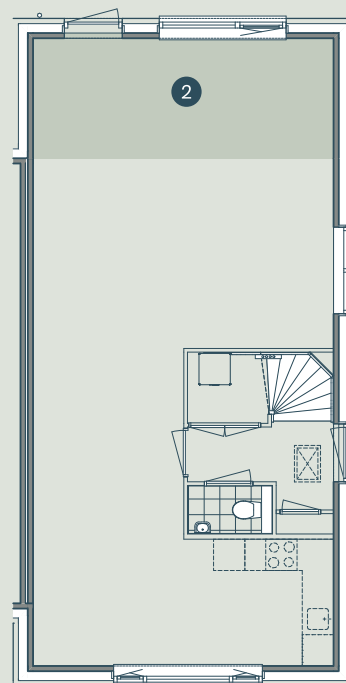
- 1 Optie uitbouw achtergevel  
begane grond, 1200 mm

---

- 3 Optie dubbele deuren met zijlicht  
achtergevel

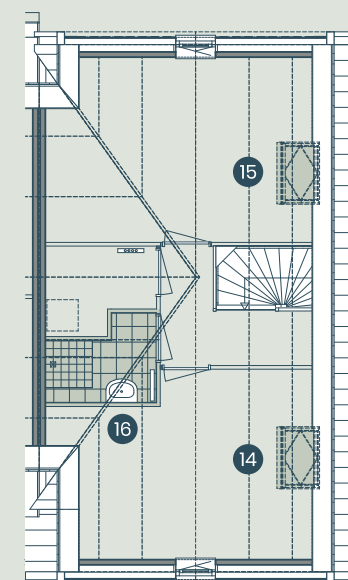
---

- 4 Optie schuifpui in achtergevel



## Begane grond

- 2 Optie uitbouw achtergevel  
begane grond, 2400 mm



## Tweede verdieping

- 14 Optie dakraam voorgevel groot

---

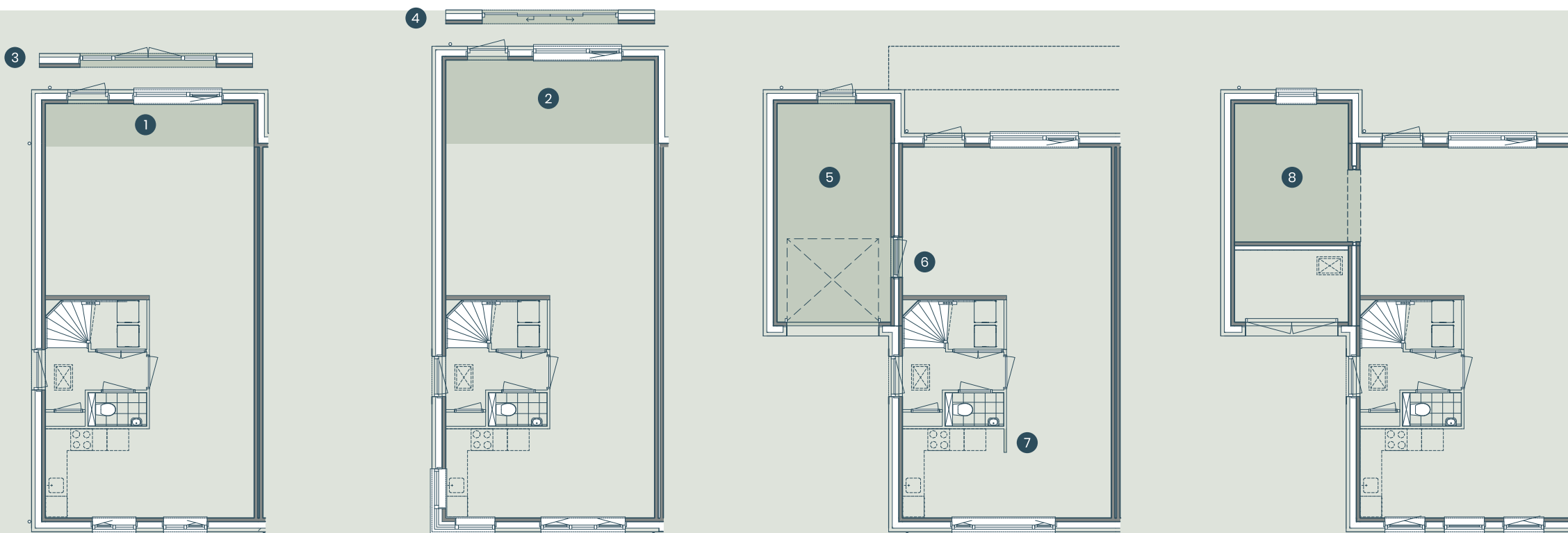
- 15 Optie dakraam achtergevel groot

---

- 16 Optie extra badkamer



# Opties twee-onder-een-kap- en vrijstaande woningen



## Begane grond

- 1 Optie uitbouw achtergevel  
begane grond, 1200 mm
- 3 Optie dubbele deuren met zijlicht  
achtergevel

## Begane grond

- 2 Optie uitbouw achtergevel  
begane grond, 2400 mm
- 4 Optie schuifpui in achtergevel

## Begane grond

- 5 Optie geïsoleerde berging
- 6 Optie deurkozijn tussen keuken en  
berging
- 7 Optie korte wand naast de keuken

## Begane grond

- 8 Optie gedeelte berging betrekken  
bij woonkamer en verkleinen  
berging





# Helemaal aan te passen naar eigen woonwensen



## Begane grond

- 9 Optie geïsoleerde berging i.c.m. uitbouw achtergevel  
begane grond, 1200 mm
- 6 Optie deurkozijn tussen keuken en berging

## Begane grond

- 10 Optie geïsoleerde berging i.c.m. uitbouw achtergevel  
begane grond, 2400 mm
- 6 Optie deurkozijn tussen keuken en berging

## Begane grond

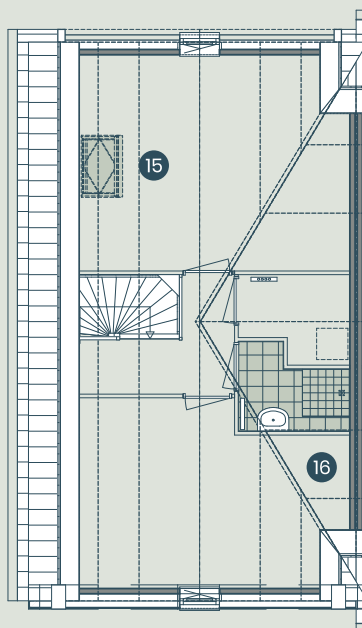
- 11 Optie gedeelte berging betrekken bij woonkamer en verkleinen  
berging i.c.m. uitbouw achtergevel,  
begane grond, 1200 mm

## Begane grond

- 12 Optie gedeelte berging betrekken bij woonkamer en verkleinen  
berging i.c.m. uitbouw achtergevel,  
2400 mm
- 13 Optie dubbele openslaande deuren in achtergevel

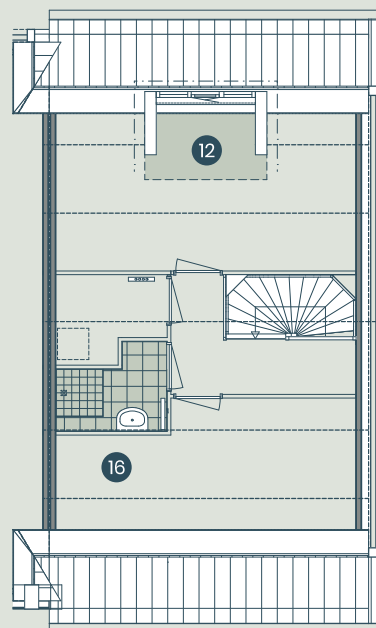
# Opties twee-onder-een-kap- en vrijstaande woningen

Bouwnummers 4, 5,, 62, 63, 64, 65, 66, 67, 68, 69, 70, 71, 72, 73, 74, 75, 76 en 77.



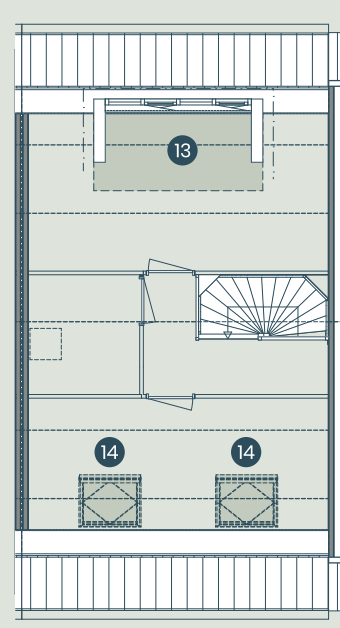
## Tweede verdieping

- 16 Optie tweede badkamer op de tweede verdieping
- 15 Optie dakraam achtergevel groot



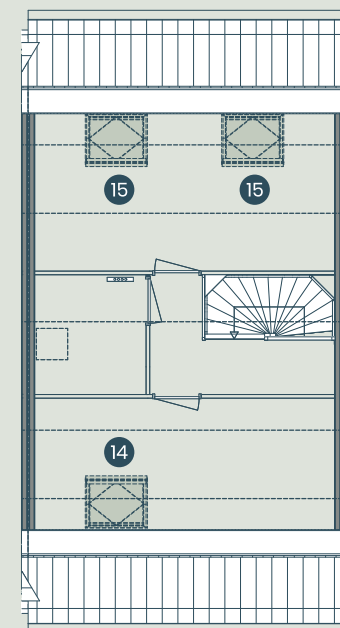
## Tweede verdieping

- 16 Optie tweede badkamer op de tweede verdieping
- 12 Optie dakkapel achtergevel smal



## Tweede verdieping

- 13 Optie dakkapel achtergevel breed
- 14 Optie dakraam voorgevel groot



## Tweede verdieping

- 14 Optie dakraam voorgevel groot
- 15 Optie dakraam achtergevel groot





De duurzaamheid van een woning heeft niet alleen te maken met allerlei slimme energiebesparende maatregelen of met het gebruiken van alternatieve energie, zoals warmte uit de grond.

#### **De Velden, duurzaamheid en energie**

Een duurzame woning is ook berekend op het klimaat van morgen. We weten allemaal dat extreme weersomstandigheden vaker voorkomen. Regenbuien bijvoorbeeld die in korte tijd straten blank zetten. Niet in de De Velden in Kreekrijk. Uw wijk wordt 'klimaatadaptief'.

Klimaatadaptief betekent dat er alvast is voorgesorteerd op hoosbuien die we ook in Nederland steeds meer zien. In veel wijken kan de riolering zoveel water in korte tijd niet aan.

Dat heeft niet alleen maar met de afmetingen van de afvoeren en de rioolbuizen te maken. Het probleem in veel wijken is dat er te veel steen als ondergrond ligt. Daardoor vindt regenwater minder snel haar weg naar de bodem.

#### **Doe er ook zelf iets aan**

In De Velden bestaat een relatief groot deel van de wijk uit natuur. Ook tuinen van de woningen zijn groter dan gemiddeld en liggen soms ook direct aan het water.



Als het een keer plent, heeft water daardoor meer mogelijkheden om weg te lopen. Ook zelf kunt u bijdragen aan die klimaatadaptieve opzet. Denk er aan om bij de aanleg van de tuin niet alleen maar voor tegels te kiezen, maar ook af te wisselen met gras en andere begroeiing. En als we toch voor bestrating moeten kiezen, dan kiezen we voor speciale waterdoorlatende tegels. Al die maatregelen dragen ertoe bij dat u niet bang hoeft te zijn voor natte voeten!





# Een wijk die rekening houdt met het klimaat van morgen



## Duurzaam wonen

Een woning in Kreekrijk heeft veel voordelen. U deelt de woning in zoals u wilt en past de keuken en het sanitair aan naar uw smaak. En wat fijn dat u voorlopig geen onderhoud heeft, alles is gloednieuw. Voor alle woningen geldt dat de vergunningsaanvragen vanaf 1 januari 2021 moeten voldoen aan de eisen voor Bijna Energieneutrale Gebouwen (BENG). Hiermee is de vertrouwde energieprestatiecoëfficiënt EPC voor de berekening van de energieprestatie van de woningen verleden tijd.

De woningen in De Velden zijn gasloos en voldoen aan de BENG norm. De woningen zijn energie-neutraal en hebben nog maar weinig elektriciteit van het net nodig. Dat scheelt in de portemonnee en is goed voor het milieu.

- Het gebouwgebonden energieverbruik, zoals verwarming/koeling, ventilatie en warmwater zijn gedekt met duurzame energie van de bodemwarmtepomp. Het huishoudelijke energieverbruik, zoals verlichting en huishoudelijke apparaten wordt hierbij buiten beschouwing gelaten. In principe betaalt u hiervoor maandelijkse energiekosten.
- De woning is goed geïsoleerd. Warm in de winter en passief gekoeld in de zomer. En ruim voldoende warmwater dankzij warmte- en koudeopslag, een bewezen methode om energie in de vorm van warmte of koude op te slaan. De bodemwarmtepomp zorgt vervolgens dat die energie daar komt waar het nodig is.
- De woningen hebben op elke verdieping vloerverwarming en vloerkoeling volgens het zogeheten lage temperatuur systeem. Een doordacht klimaatsysteem zorgt dat de temperatuur in huis altijd constant is. Het voelt daardoor altijd heel comfortabel aan, of het buiten nu koud of warm is.

Alleen in de badkamer plaatsen we extra een elektrische handdoekradiator.

- De woningen worden uitgerust met een elektrisch warmterugwininstallatie, zodat u geniet van een heel aangenaam binnenklimaat en energie bespaart.
- De woningen worden gebouwd volgens de laatste veiligheids-eisen. De woningen worden voorzien van hang- en sluitwerk volgens SKG.
- De woningen worden gasloos gebouwd. Koken op elektra is ideaal, doordat de inhoud van de pan enorm snel verhit wordt.





Ervaar de  
woningen van  
De Velden in het  
Wooniversum!



**In basis worden de woningen in De Velden voorzien van het Comfortpakket. Naast dit complete pakket is er de mogelijk voor een upgrade naar een Luxepakket tot zelfs het Excellentpakket. Zo wordt wonen in de Velden wel erg comfortabel!**



Het Comfortpakket bestaat uit luxe sanitair met kranen van Grohe. In de De Velden is dat minimaal op de begane grond een zwevend toilet en fontein en op de eerste verdieping een badkamer met douche, wastafel en een tweede toilet.

#### **Grohe**

De meer dan 110 jaar lange traditie van Grohe wordt gekenmerkt door innovatie. Het bedrijf onderzoekt, ontwikkelt én legt de focus op duurzaamheid van haar producten. De kranen van Grohe hebben een strakke vormgeving en zijn toch praktisch in gebruik. Door het innovatieve ontwerp zijn de kranen water- en energiebesparend. Samen met het strak witte sanitair biedt het Comfortpakket kwaliteit en luxe die u tegenwoordig van een moderne badkamer verlangd worden.

Naast deze standaard luxe, kunt u in het Wooniversum ook andere sanitair- en kraanopstellingen in diverse stijlen en prijsklassen bekijken.

Als koper van een woning moet u in een relatief korte tijd een veelvoud aan beslissingen nemen. Natuurlijk is uw nieuwe woning met de grootst mogelijke zorg ontwikkeld, maar het is uw persoonlijke invulling van de details waardoor het pas echt uw eigen huis wordt. Om u te ondersteunen en te begeleiden in het maken van de juiste keuzes, kunt u gebruik maken van de diensten van Wooniversum. Wij ontvangen u graag voor een persoonlijk gesprek waarin wij samen uw badkamer gestalte geven.

#### **Standaard al zeer luxueus**

Standaard koopt u een woning met het Comfort sanitair-pakket.



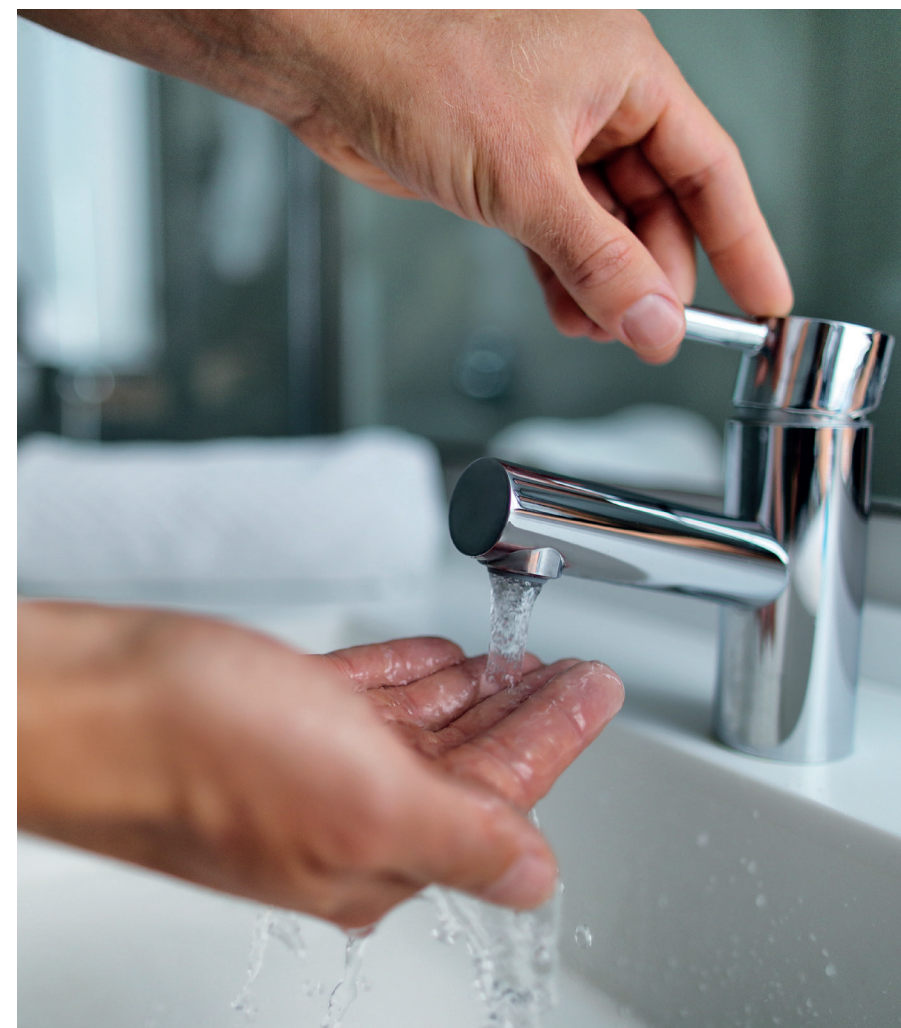
## De weg naar uw droombadkamer, begint met inrichten en aankleden op maat



### Het Comfort pakket bestaat uit:

- Wandhangend wit keramiek diepspoelcloset met witte kunststof drukplaat.
- Moderne fontein in het toilet.
- Wastafel
- Koudwater toiletkraan.
- Ééngreeps wastafelmengkraan, Deze kraan is voorzien van CoolStart: de stand in de middenpositie geeft altijd koud water.
- Verstelbare douchecombinatie met bijbehorende thermostaatkraan.
- Spiegel.
- Wandtegelwerk tot 150 cm in het toilet en tot 225 cm in de badkamer.

Standaard waterbesparende kranen. Snel warm water en goed voor het milieu.



# Colofon en verkoopinformatie

## Ontwikkeling

**Noorderweg Bouw- en  
exploitatie maatschappij B.V.**

Zenegroenkade 4  
2015 KV Haarlem  
kbwonen.nl

## Realisatie

**Bébouw Midreth**

Groot Mijdrechtstraat 11  
3641 RV Mijdrecht  
bebouw.nl

## Verkoopinformatie

**Bert van Vulpen makelaars +  
hypotheken**

Provincialeweg 21  
1560 AC Krommenie  
nieuwbouw@bertvanvulpen.nl  
(075) 647 20 60

## Ontwerp

**Maat Architecten BNA**

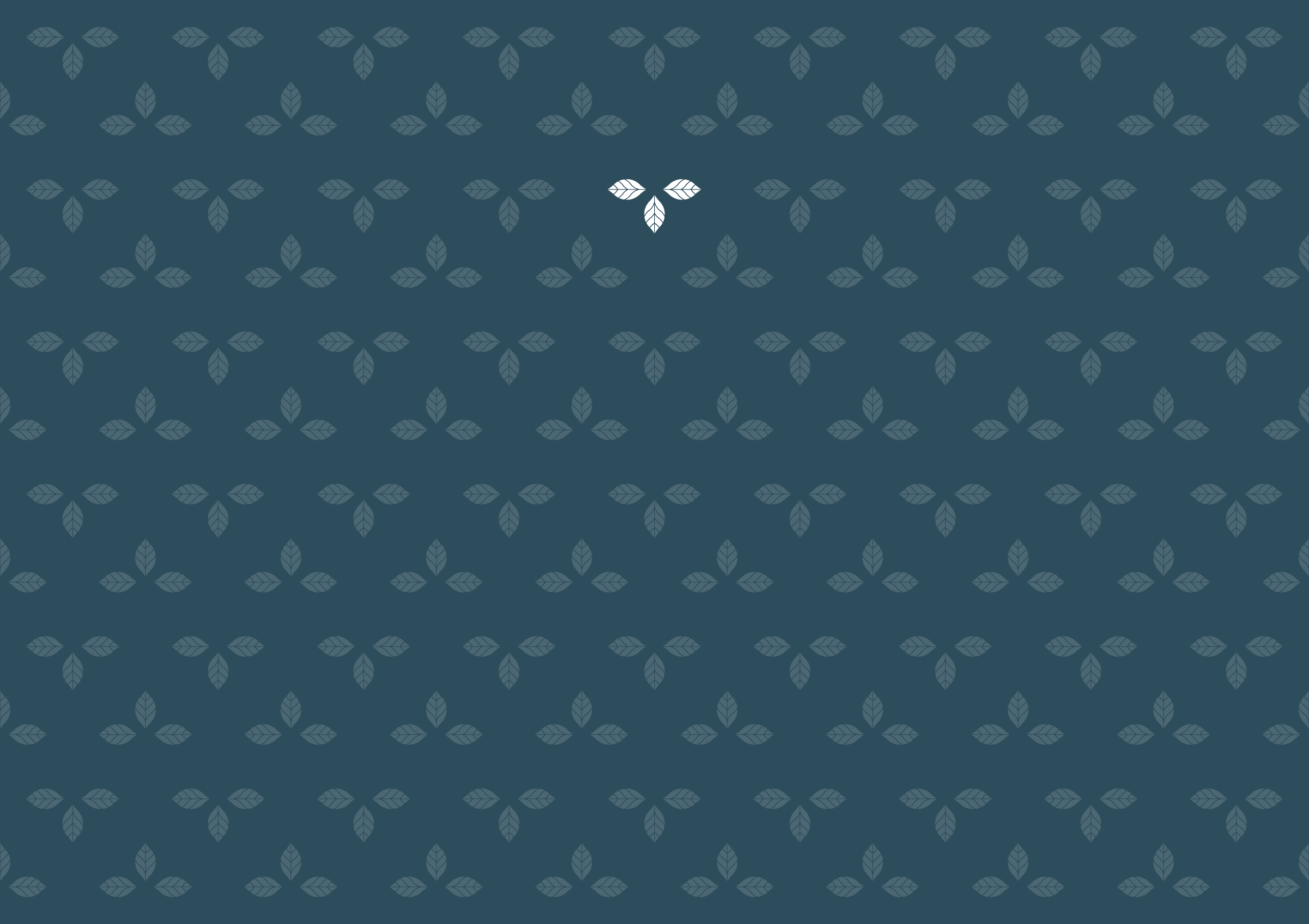
Strevelsweg 700-212  
3083 AS Rotterdam  
maatarchitecten.nl

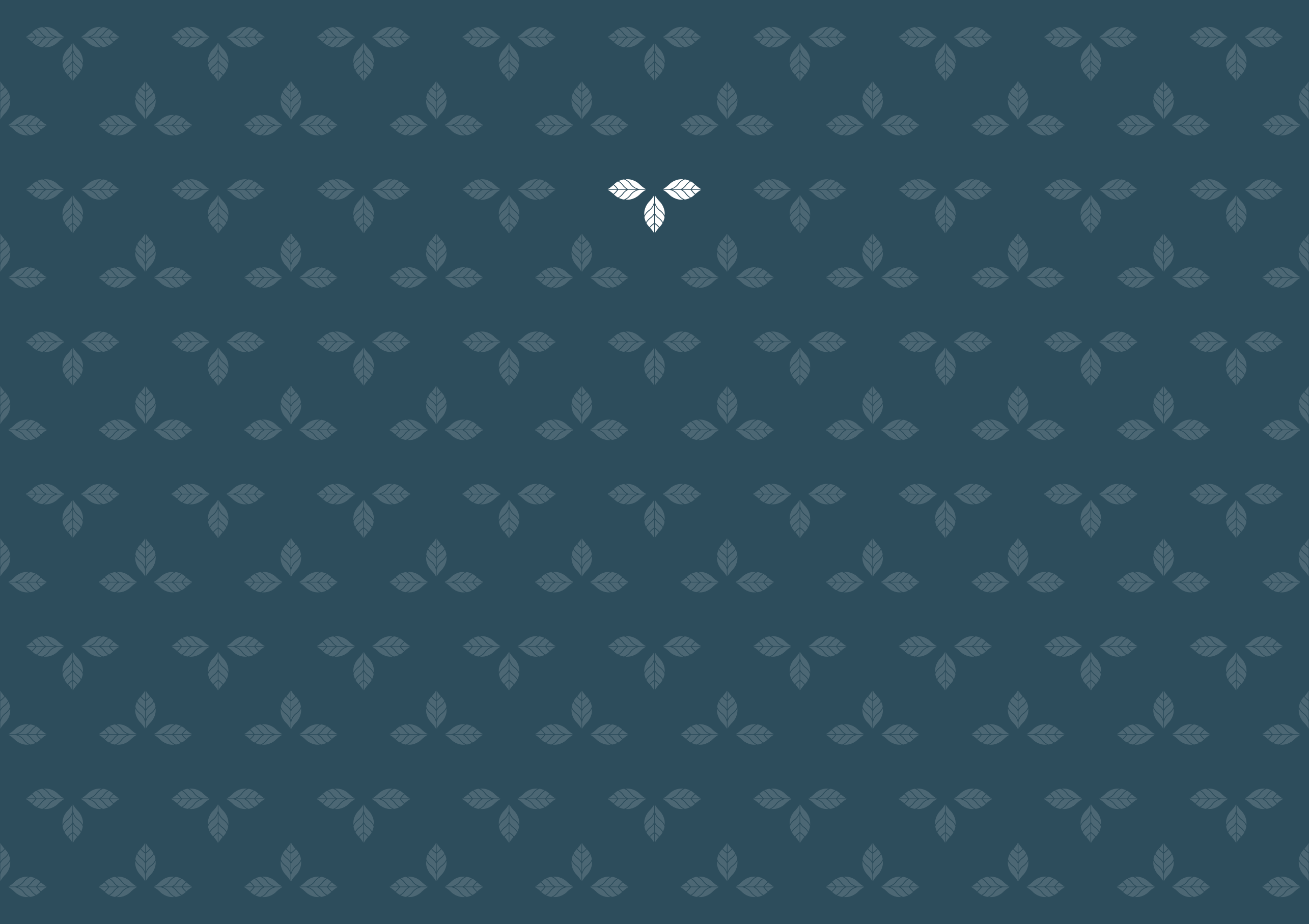
## Disclaimer

De verkoopdocumentatie is met de grootste zorg samengesteld, aan de hand van gegevens zoals die ten tijde van het samenstellen van deze brochure bekend waren. Desondanks maken wij uitdrukkelijk een voorbehoud ten aanzien van eventuele wijzigingen die onder andere kunnen voortkomen uit eisen en wensen van overheden en/ of nutsbedrijven. Aan de verkoopdocumentatie kunnen geen rechten worden ontleend en wij zijn niet aansprakelijk voor de verkoopdocumentatie. Aanvullend geldt het volgende. De inrichtingen van de plattegronden/interieurimpressies zijn een vrije impressie van de illustrator en wijken mogelijk af van het standaard afwerkingsniveau. Ook is het mogelijk dat er uitbreidingsopties zijn verwerkt in de plattegronden en de impressie. De plattegronden van alle in deze brochure opgenomen woningen zijn indicatief. Aan de plattegronden/interieurimpressies is dus geen leveringsplicht verbonden. Voor de juiste informatie wordt verwezen naar de tot de contractstukken behorende verkooptekeningen en technische omschrijving. De opgenomen perspectieftekeningen (gevels en interieurs) geven ook slechts 'artist impressies' weer. Het kan voorkomen dat er verschillen zijn tussen deze impressies en de daadwerkelijke uitvoering. Derhalve kunnen er ook aan de artist impressies geen rechten worden ontleend.











[develdenkreekrijk.nl](http://develdenkreekrijk.nl)

