



**Beste
Bert,**

Wat een leuke woning!

Wormerveer

Cor Bruijnweg 88

 **bertvanvulpen**
makelaars+hypotheek

Welkom!

Namens de eigenaar heten wij je van harte welkom! Heel graag laten we je de woning in alle rust zien. Onze makelaar(s) beantwoorden alle vragen en vertellen over misschien wel jouw nieuwe thuis.

Wanneer je interesse hebt om het te kopen kun je dit direct laten weten. Of ons bereiken via mail, app en telefoon. De contactgegevens staan verderop in deze brochure. Heb je nu ook al een eigen huis? We komen graag langs voor een verkoopadviesgesprek en om te vertellen hoe ook jij de optimale prijs kunt krijgen.

Een hypotheek? Onze eigen AFM geaccrediteerde hypotheek adviseurs staan zes dagen en vier avonden per week voor je klaar! Als dit toch niet jouw nieuwe thuis is helpen we je graag met zoeken.

In deze markt worden veel huizen snel verkocht, zelfs nog voordat ze op Funda staan. Wij kennen alle huizen die te koop komen. Neem gerust contact op voor het maken van een afspraak voor een verhelderend gesprek over het kopen van een huis.

Veel plezier met kijken!

Hartelijke groet,
Beste makelaars.

Vraagprijs € 350.000 k.k.

Woonoppervlakte
85 m²

Inhoud
342 m³

Perceeloppervlakte
125 m²

Energielabel
D

De woonkamer



Deze woonkamer met open keuken nodigt zich uit tot gezelligheid. De sfeervolle houtkachel voegt een warme touch toe, waardoor deze plek perfect wordt op knusse avonden.



De keuken



De moderne keuken, voorzien van een vaatwasser, oven, magnetron, inductiefornuis en ruime koelkast met vriezer, vormt het hart van deze prachtige leefruimte. Met een overvloed aan natuurlijk licht en directe toegang tot de tuin wordt koken hier een waar genot.



De verdieping

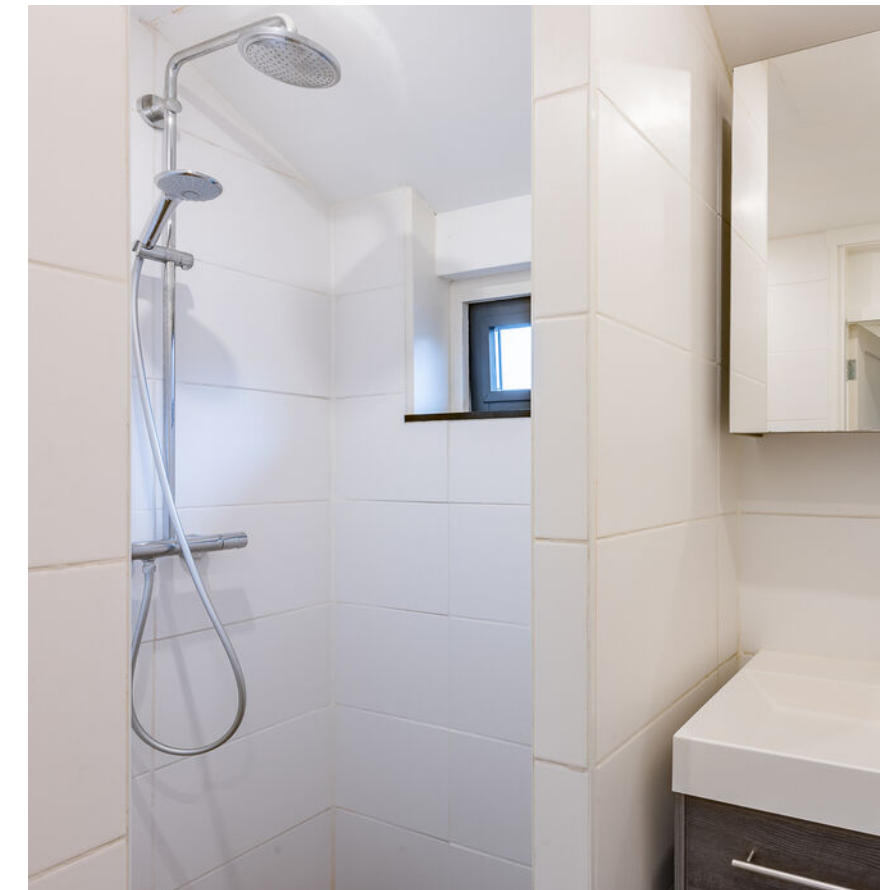
Hier zijn 3 slaapkamers en de badkamer te vinden. De achterste slaapkamer wordt nu als waskamer gebruikt.



De badkamer



De licht betegelde badkamer is voorzien van een badmeubel met spiegelkast, een zwevend toilet en een inloopdouche met hand- en regendouche.



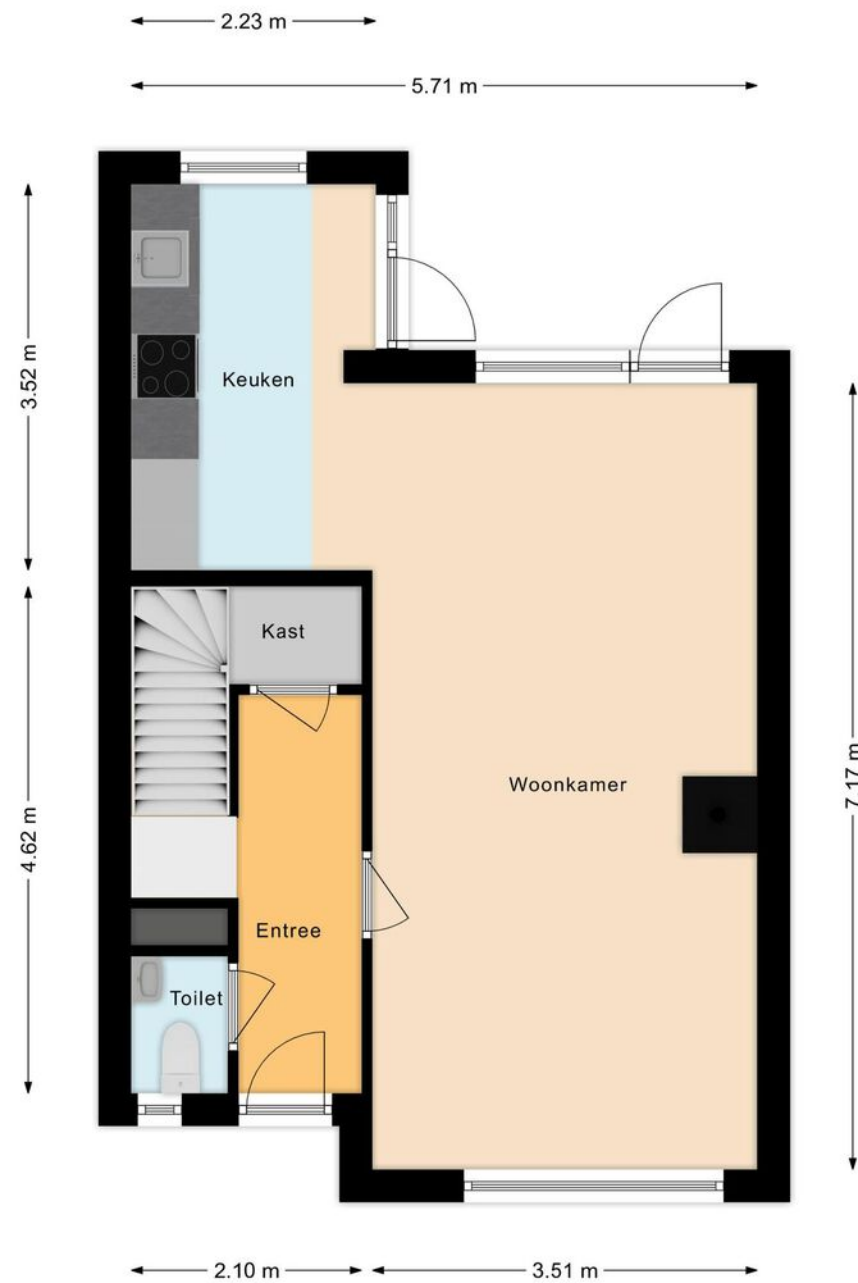
De tuin en omgeving

De woning heeft een zonnige voortuin en een beschutte, betegelde achtertuin!



Plattegrond

Begane grond



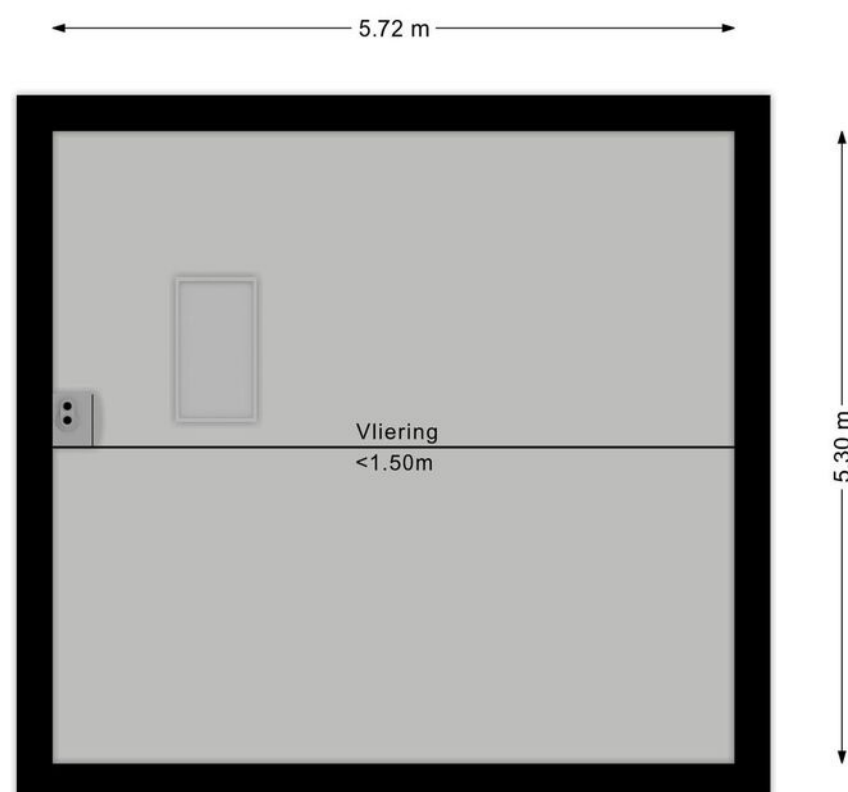
Plattegrond

Eerste verdieping



Plattegrond

Vliering



Overzichts- plattegrond



Uw referentie: ---



Deze kaart is noordgericht
 12345 Perceelnummer
 25 Huisnummer
 Vastgestelde kadastrale grens
 Voorlopige kadastrale grens
 Administratieve kadastrale grens
 Bebouwing

Schaal 1: 500
 Kadastrale gemeente Wormerveer
 Sectie A
 Perceel 5859

kadaster

Aan dit uittreksel kunnen geen betrouwbare maten worden ontleend.
 De Dienst voor het kadaster en de openbare registers behoudt zich de intellectuele eigendomsrechten voor, waaronder het auteursrecht en het databankenrecht.

Voor een eensluidend uittreksel, geleverd op 13 november 2023
 De bewaarder van het kadaster en de openbare registers

Lijst van zaken

	Blijft achter	Gaat mee	Ter overname
Woning - Interieur			
Allesbrander			•
Verlichting, te weten			
- inbouwspots/dimmers	•		
- opbouwspots/armaturen/lampen/dimmers		•	
- losse (hang)lampen		•	
(Losse)kasten, legplanken, te weten			
- Inbouwkast, Grote slaapkamer			•
- Tv in inbouwkast, Grote slaapkamer			•
Vloerdecoratie, te weten			
- laminaat			•
Woning - Keuken			
Keukenblok (met bovenkasten)	•		
Keuken (inbouw)apparatuur, te weten			
- kookplaat	•		
- (gas)fornuis	•		
- afzuigkap	•		
- oven	•		
- koelkast	•		
- vriezer	•		
- vaatwasser	•		
Woning - Exterieur/installaties/veiligheid/ energiebesparing			
Warmwatervoorziening, te weten			
- CV-installatie	•		

Lijst van zaken

	Blijft achter	Gaat mee	Ter overname
- Waterontharder / Ontkalker			•
Tuin - Inrichting			
Tuinaanleg/bestrating	•		
Beplanting	•		

Belangrijke informatie

Deze uitstekend onderhouden tussenwoning met voor- en achtertuin zal je zeker bevallen! Dit sfeervolle huis heeft een lichte woonkamer met houtkachel, een mooie keuken, drie slaapkamers en eigentijds sanitair. Daarnaast is de voortuin heerlijk zonnig en de ruime achtertuin met stenen berging ligt fijn beschermd en is onderhoudsvriendelijk. Een fijne, centraal gelegen woning, die je zo kunt betrekken. We nemen je mee:

- Woongenot: 85 m²
- Uitstekend onderhouden
- Lichte, ruime woonkamer met open keuken
- Sfeervolle houtkachel
- Drie slaapkamers
- Eigentijdse badkamer
- Voortuin en onderhoudsvriendelijke achtertuin
- Vrij uitzicht
- In centrale, kindvriendelijke buurt
- Goede parkeergelegenheid

Loop je met ons mee?

Via de deels groene, deels betegelde voortuin bereiken we de voordeur. Entree met mooi betegeld staand toilet met fonteintje, trapopgang naar de eerste verdieping, bergkast en glasdeur naar de lichte woonkamer met open keuken. De woonkamer heeft zowel voor als achter grote raampartijen en aan de achterzijde een deur naar de tuin. Je hebt hier een prachtige lichtinval. Verder is de sfeervolle woonkamer voorzien van een houtkachel. Achterin de woonkamer tref je in een uitbouw de keuken aan. De keuken heeft witte fronten en de volgende apparatuur is aanwezig: een vaatwasser, een oven, een inductiefornuis en een

koelkast met vriezer. Ook hier tref je een groot raam aan en een toegangsdeur naar de tuin. Op de vloer van de begane grond ligt laminaat en de muren en plafonds zijn strak afgewerkt.

Eerste verdieping:

Via de trap bereik je de overloop van deze verdieping. Hier zijn drie slaapkamers en de badkamer te vinden. De grootste slaapkamer ligt aan de voorzijde en heeft een mooie, brede vaste kast. Ernaast aan de voorzijde ligt een kleinere slaapkamer en de derde slaapkamer (nu in gebruik als waskamer) ligt aan de achterzijde, naast de badkamer. De licht betegelde badkamer is voorzien van een badmeubel met spiegelkast, een zwevend toilet en een inlopdouche met hand- en regendouche. Alle slaapkamers zijn keurig afgewerkt en op de vloer van deze verdieping ligt laminaat. Op de overloop tref je een luik aan dat toegang geeft tot een bergvloering. Hier vind je de cv-installatie.

Belangrijke informatie

Tuin:

De woning heeft een zonnige voortuin en een beschutte, betegelde achtertuin. In de tuin staat een ruime stenen berging met elektra. Er is een achterom.

Parkeren:

Er is parkeergelegenheid rond het huis.

Ken je de omgeving al?

Deze mooie, centraal gelegen (1964) woning bevindt zich in de kindvriendelijke buurt Wormerveer Noord. De huizen aan de overkant van de straat staan dwars op dit huis en op ruime afstand. De supermarkt vind je op een paar minuten lopen en op 10 minuten lopen bevindt zich een ruim aanbod aan winkels. Kinderopvang en scholen bevinden zich op loop- of korte fietsafstand van de woning. De vele sportfaciliteiten van Wormerveer zijn per fiets uitstekend bereikbaar.

De bushalte staat aan de overkant van de straat en naar het NS-station fiets je in minder dan tien minuten. Met de auto rijd je in enkele minuten naar de snelweg A8 richting Zaandam, die aansluit op de A7 richting Purmerend en Hoorn en op de ring A10.

Kenmerken van de woning

- ✔ Uitstekend onderhouden, instapklare tussenwoning
- ✔ Voor- en achtertuin
- ✔ Energielabel: D
- ✔ Centrale ligging, kinderopvang, scholen en supermarkt vlakbij
- ✔ Kindvriendelijke omgeving
- ✔ Goed openbaar vervoer
- ✔ Uitvalswegen prima bereikbaar
- ✔ Goede parkeergelegenheid
- ✔ Volle eigendom

Clausules koopakte

Notariskeuze

De keuze van de notaris is voorbehouden aan de koper, echter met de volgende restricties: Indien de kosten die door de notaris in rekening zullen worden gebracht voor de aflossing en/of doorhaling van verkopers hypotheek(en) die op het verkochte rust (en), meer dan € 250,- per hypotheek (bedrag is inclusief btw en inclusief kadastraal recht) bedragen en de kosten voor telefonische overboeking van meer dan € 25,- (bedrag is inclusief btw) bedragen dan zal de koper dit meerdere voor zijn rekening nemen. Indien de notaris andere ongebruikelijke kosten (administratiekosten, dossierkosten, etc.) aan verkoper doorberekent, komen deze ook voor rekening van de koper. Deze bovenmatige kosten zal de notaris bij de passering van de akte direct doorberekenen aan de koper. Als de koper een notaris kiest met een standplaats die meer dan 15 kilometer van het eventuele aangekochte perceel is verwijderd, dan behoudt verkoper zich het recht voor om eventuele volmachtkosten en/of legalisatiekosten in rekening te brengen bij de koper. Koper gaat hiermee uitdrukkelijk akkoord.

Asbestclausule

In de onroerende zaak kunnen asbesthoudende stoffen/materialen aanwezig zijn. In het geval deze worden verwijderd dienen door koper die maatregelen en voorzieningen te worden getroffen die de wetgeving voorschrijft. Koper verklaart met deze wetgeving bekend te zijn en vrijwaart verkoper voor alle aansprakelijkheid die uit de aanwezigheid in en de verwijdering van asbest uit de desbetreffende onroerende zaak kan voortvloeien.

Ouderdomsclausule

Koper verklaart ermee bekend te zijn dat de onroerende zaak gebouwd is omstreeks 1964. Koper is bekend met de dienovereenkomstige lagere eisen die aan de bouwkwaliteit van de onroerende zaak gesteld mogen worden. Koper aanvaardt alle in verband met die lagere bouwkwaliteit voorzienbare of te verwachten tekortkomingen van de onroerende zaak, in het bijzonder wat betreft fundering, gevels, leidingen, lozingen, daken en eventuele installaties, ook voor zover die een tijdelijke belemmering voor het normaal gebruik van de zaak zouden kunnen zijn. Koper aanvaardt alle risico's hiervan en vrijwaart verkoper en diens makelaar van aanspraken in deze nu en in de toekomst. De koper heeft de onroerende zaak wel/niet bouwkundig laten keuren en verklaart dat de onroerende zaak de eigenschappen bezit die de koper op grond van de gesloten overeenkomst mag verwachten.

Palenclausule

Koper is ermee bekend dat de woning is gebouwd in de periode tussen 1880 en 1970. De funderingen van de in deze periode in Zaanstad gebouwde woningen zijn geheel of gedeeltelijk van hout. De meeste panden van vóór 1945 zijn gefundeerd op korte houten palen, zogenaamde kleefpalen. Panden gebouwd tussen 1945 en 1970 zijn meestal gefundeerd op houten palen met zogenaamde betonopzetters. Binnen de gemeente Zaanstad zijn de funderingen van een groot aantal particuliere woningen onderzocht en in kwaliteitsklassen ingedeeld. Het betreft hier vooral panden die vóór 1945 zijn gebouwd.

Het verkochte woonhuis valt buiten het onderzoeksgebied. In afwijking van artikel 6.3 van deze koopakte en artikel 7:17 lid 1 en 2 BW komt het geheel of ten dele ontbreken van één of meer eigenschappen van de onroerende zaak voor normaal gebruik als gevolg van gebreken aan de fundering van de onroerende zaak voor rekening en risico van koper.

Controle akte van levering en nota van afrekening

Bij deze verlenen verkoper en koper de notaris die het transport begeleidt de opdracht tot het doorzetten van de (concept) akte van levering en de (concept) nota van afrekening aan de verkoopmakelaar en de aankoopmakelaar. De aankoop- en verkoopmakelaar worden door het ontvangen van de (concept) akte van levering en de (concept) nota van afrekening in staat gesteld om te controleren of de afspraken uit de (concept) akte van levering en de (concept) nota van afrekening overeenkomen met hetgeen verkoper en koper overeengekomen zijn in de koopovereenkomst.

Toelichtingclausule NEN meting

De Meetinstructie is gebaseerd op de NEN2580. De Meetinstructie is bedoeld om een meer eenduidige manier van meten toe te passen voor het geven van een indicatie van de gebruiksoppervlakte. De Meetinstructie sluit verschillen in meetuitkomsten niet volledig uit, door bijvoorbeeld interpretatieverschillen, afrondingen of beperkingen bij het uitvoeren van de meting.

Uitwisseling stukken t.b.v. taxatie

De verkoopmakelaar heeft het recht om de relevante stukken omtrent het verkochte, zoals de onderhavige koopovereenkomst en het eigendomsbewijs, door te zetten aan de taxateur die in opdracht van koper, ter uitvoering van het gestelde in artikel 15 van deze koopovereenkomst, de woning zal taxeren. De taxateur wordt door het ontvangen van de relevante stukken in staat gesteld om de taxatie uit te voeren overeenkomstig de aan de taxatie gestelde eisen zoals voorgeschreven door marktpartijen als de NVM, het NRVT, de taxatie validatie instituten en hypotheekverstrekkers.

Aanvulling op artikel 15.3 ontbindende voorwaarde financiering

In aanvulling hierop komen partijen overeen dat koper de/het volgende stuk(ken) dient over te leggen om te voldoen aan het vereiste van 'goed gedocumenteerd': In het kader van een mededeling, dat de ontbinding wordt ingeroepen op grond van een financieringsvoorbehoud wordt onder "goed gedocumenteerd" in ieder geval verstaan, dat de mededeling vergezeld moet gaan van bewijsstukken (met vermelding van het aangevraagde hypotheekbedrag) dat koper bij ten minste één in Nederland erkende geldverstrekende instelling een offerte heeft aangevraagd of heeft laten aanvragen en dat die aanvraag niet tot het gewenste resultaat heeft geleid. Indien de mededeling niet goed gedocumenteerd is, behoeft verkoper geen genoegen te nemen met ontbinding.

Graag stellen wij ons aan je voor

Bert van Vulpen is al dertig jaar een van de toonaangevende makelaars in de regio. Kernwoorden voor ons succes zijn: expertise, continue innovatie, grote kennis van een perfecte presentatie, onze marketing en onze marketing instelling en onze transparante, persoonlijke werkwijze.

De nauwe samenwerking tussen onze kantoren in Amsterdam, Amstelveen, Zaandam en Krommenie biedt het grote voordeel van een breed netwerk. We kunnen de kopers bereiken tussen de verschillende plaatsen waar we actief zijn. We kunnen je daarom ook helpen bij het zoeken naar een woning buiten jouw huidige woonplaats. Daarnaast zijn wij specialisten op het gebied van hypotheek. Onze gecertificeerde en geaccrediteerde AFM adviseurs kunnen je alles vertellen over al jouw opties.

Ze kunnen verhuizen mogelijk maken, zelfs als je een resterende schuld hebt. Onze kantoren zijn zes dagen per week geopend. Advies over verkoop, aankopen, hypotheek en bezichtigingen is ook mogelijk op zaterdag en 's avonds.

Vooruitstrevend en persoonlijk betrokken. Voor huis en werkplek, hypotheek en verzekering. **Beste makelaars.**



Hypotheeken en verzekeringen

Bert van Vulpen makelaars + hypotheek neemt je graag alles uit handen. Er komt nogal wat kijken bij het doen van een bod en het uiteindelijk definitief kopen van een huis. Onze gespecialiseerde aankoopmakelaars maken net dat verschil tussen kijken en kopen. Vaak geholpen door onze financiële specialisten.

Zij kennen de weg in hypotheekland als geen ander. Als toonaangevend makelaarskantoor doen we zoveel hypotheek adviezen, dat we ook de beste rente kunnen bieden. We kunnen hypotheek adviseren voor alle grote namen, maar ook voor kleinere vaak interessante geldgevers.

We doen dat altijd weer op een plezierige, persoonlijke wijze. We nemen de tijd voor je wanneer jij dat wilt, luisteren goed naar wat jouw wensen zijn en geven dan een helder, logisch advies. In begrijpelijke taal. Zullen we gewoon kennismaken?



**Beste
Bert,**

Wat is de waarde van mijn huis?

Bel 075 – 647 20 50 voor een
GRATIS waardebepaling!



Kopen

Je droomhuis kopen is in de drukke woningmarkt best lastig. Wij denken met je mee, geven je eerlijk advies en staan je daadkrachtig bij. Natuurlijk hoor jij het als eerste als er een interessant huis in de verkoop komt. Niet meer eindeloos zelf zoeken, maar snel vinden en kopen.



Verkopen

Jouw huis snel én voor een goede prijs verkopen, dat kunnen wij als geen ander dankzij onze persoonlijke aanpak, ruime ervaring en grote netwerk. Samen bedenken we een verkoopstrategie die goed bij jou past. Daarna ontzorgen wij je volledig.



Taxatie

Een taxatie geeft je snel zekerheid over de waarde van jouw (toekomstige) huis. Een hypotheek afsluiten kan niet zonder NWWI taxatierapport. Wat jouw reden ook is, wij helpen je snel met een deskundige taxatie tegen de aantrekkelijkste prijs in de regio.



Beste Bert,

Kan ik voor verzekeringen ook bij jullie terecht?



Verkoopadviesgesprek

Ben je benieuwd wat jouw huis waard is op de markt? Omdat je misschien wilt gaan verhuizen? Je kunt bij ons terecht voor een verkoopadviesgesprek van jouw huis. Eén van onze makelaars komt daarvoor graag bij jou langs.



Hypotheek

Wil je weten wat jouw financiële ruimte is voor een nieuw huis? Wil je een nieuwe hypotheek of je oude hypotheek oversluiten? Onze onafhankelijke hypotheekadviseurs brengen samen met jou je mogelijkheden in kaart. En doen vervolgens al het regelwerk voor je.



Verzekeringen

Je wilt graag onbezorgd leven. We snappen dat je daarom je nieuwe huis én haar inwoners wilt beschermen. Onze onafhankelijke adviseurs helpen je graag met het kiezen van de juiste verzekeringen. Zodat je niet oververzekerd of onderverzekerd bent, maar precies verzekerd zoals jij wilt.



Beste Bert,

Ik heb mijn droomhuis gezien hoe maak ik zo snel mogelijk een afspraak?

Contact gegevens

Amsterdam

Keizersgracht 62-64
1015 CS Amsterdam
020 - 70 58 998
amsterdam@bertvanvulpen.nl

Amstelveen

Pieter Lastmanweg 2
1181 XG Amstelveen
020 - 54 51 051
amstelveen@bertvanvulpen.nl

Krommenie

Provincialeweg 21
1561 KL Krommenie
075 - 64 72 050
krommenie@bertvanvulpen.nl

Zaandam

Provincialeweg 174-176
Postbus 1234, 1500 AE Zaandam
075 - 61 79 922
zaandam@bertvanvulpen.nl

Wormerveer, Cor Bruijnweg 88

Deze informatie is door ons met de nodige zorgvuldigheid samengesteld. Onzerzijds wordt echter geen enkele aansprakelijkheid aanvaard voor enige onvolledigheid, onjuistheid of anderszins, dan wel de gevolgen daarvan. Alle opgegeven maten en oppervlakten zijn indicatief.



Vooruitstrevend en persoonlijk betrokken.
Voor huis en werkplek, hypotheek en
verzekering. **Beste makelaars.**

bertvanvulpen.nl